

КАРТА-ПЛАН ТЕРРИТОРИИ

Пояснительная записка

1. Сведения о территории выполнения комплексных кадастровых работ: 47:14:0229002, в границах территории СНТ "Электрик", местоположение: Ленинградская область, Ломоносовский район, Пениковское сельское поселение

(наименование субъекта Российской Федерации, муниципального образования, населенного пункта, уникальные учетные номера кадастровых кварталов, иные сведения, позволяющие определить местоположение территории, на которой выполняются комплексные кадастровые работы, например, наименование садоводческого или огороднического некоммерческого товарищества, гаражного кооператива, элемента планировочной структуры)

2. Основания выполнения комплексных кадастровых работ:

Наименование, дата и номер документа, на основании которого выполняются комплексные кадастровые работы: Соглашение о предоставлении из федерального бюджета субсидий, в том числе грантов в форме субсидий, юридическим лицам, индивидуальным предпринимателям, а также физическим лицам, "30" января 2025 г. , 321-20-2025-002

3. Дата подготовки карты-плана территории: "07" апреля 2025 г.

4. Сведения о заказчике(ах) комплексных кадастровых работ:

В отношении юридического лица, органа местного самоуправления муниципального района, муниципального округа или городского округа либо уполномоченного исполнительного органа государственной власти субъекта Российской Федерации:

полное или сокращенное (в случае, если имеется) наименование: Управление Росреестра по Ленинградской области

основной государственный регистрационный номер: 1037843045734

идентификационный номер налогоплательщика: 7815027624

В отношении физического лица или представителя физических или юридических лиц:

фамилия, имя, отчество (последнее - при наличии): -

страховой номер индивидуального лицевого счета в системе обязательного пенсионного страхования Российской Федерации (СНИЛС): -

Наименование и реквизиты документа, подтверждающие полномочия представителя заказчика(ов) комплексных кадастровых работ: -

Адрес электронной почты (для направления уведомления о результатах внесения сведений в Единый государственный реестр недвижимости): 47_upr@rosreestr.ru

5. Сведения об исполнителе комплексных кадастровых работ:

Полное или сокращенное (в случае, если имеется) наименование и адрес юридического лица, с которым заключен государственный или муниципальный контракт либо договор подряда на выполнение комплексных кадастровых работ: ФИЛИАЛ ППК "РОСКАДАСТР" ПО ЛЕНИНГРАДСКОЙ ОБЛАСТИ, 197046, город Санкт-Петербург, вн.тер.г. муниципальный округ Посадский, ул Чапаева, д. 15, к. 2, литера б

Фамилия, имя, отчество кадастрового инженера (последнее - при наличии): Ваганов Михаил Николаевич и основной государственный регистрационный номер кадастрового инженера индивидуального предпринимателя (ОГРНИП): -

Страховой номер индивидуального лицевого счета в системе обязательного пенсионного страхования Российской Федерации (СНИЛС) кадастрового инженера: 026-756-250 64

Уникальный реестровый номер кадастрового инженера в реестре саморегулируемой организации кадастровых инженеров и дата внесения сведений о физическом лице в такой реестр: А-2020, 2024-06-18

Полное или (в случае, если имеется) сокращенное наименование саморегулируемой организации кадастровых инженеров, членом которой является кадастровый инженер: Ассоциация "Союз кадастровых инженеров"

Контактный телефон: +78126304041

Почтовый адрес и адрес электронной почты, по которым осуществляется связь с кадастровым инженером: Санкт-Петербург, ул. Чапаева, д. 15, корп. 2, литера Б vaganov_mn@mail.ru

6. Перечень документов, использованных при подготовке карты-плана территории					
№ п/п	Реквизиты документа				
	Вид	Дата	Номер	Наименование	Иные сведения
1	2	3	4	5	6
1	Кадастровый план территории	18.03.2025	КУВИ-001/2025-70690081	Кадастровый план территории кадастрового квартала 47:14:0229002	-
2	Иной документ	30.01.2025	321-20-2025-002	Соглашение о предоставлении из федерального бюджета субсидий, в том числе грантов в форме субсидий, юридическим лицам, индивидуальным предпринимателям, а также физическим лицам	-
3	Иной документ	07.04.2025	б/н	Архивные цифровые планы 1:500, материалы ГФДЗ	-
4	Иной документ	01.01.2025	б/н	Цифровые ортофотопланы масштаба 1:500	-
7. Пояснения к карте-плану территории					
<p>1. На территории кадастрового квартала 47:14:0229002 выполнены комплексные кадастровые работы (далее ККР) на основании Соглашения о предоставлении из федерального бюджета субсидий, в том числе грантов в форме субсидий, юридическим лицам, индивидуальным предпринимателям, а также физическим лицам от 30.01.2025 № 321-20-2025-002.</p> <p>Кадастровый квартал 47:14:0229002 расположен в границах территории СНТ "Электрик", местоположение: Ленинградская область, Ломоносовский район, Пениковское сельское поселение.</p> <p>Карта-план территории подготовлен на основании:</p> <ul style="list-style-type: none"> - сведений, содержащихся в Едином государственном реестре недвижимости (далее – ЕГРН); - картографической основы; - цифровые ортофотопланы масштаба 1:500 и 1:2000; - материалов землеустроительной документации, содержащихся в государственном фонде данных, полученных в результате проведения землеустройства; - ситуационных и поэтажных планов, содержащихся в технических паспортах, расположенных на земельных участках объектов недвижимости, которые находятся в архивах организаций по государственному техническому учету и (или) технической инвентаризации; - планово-картографических материалов, имеющихся в органах местного самоуправления муниципального района; - документов о правах на землю и иных содержащихся сведениях о местоположении границ земельных участков. <p>Данный карта-план выполнен фотограмметрическим методом, что не противоречит Федеральному закону № 221 от 24.07.2007 «О кадастровой деятельности». Данный метод определения координат характерных точек не подразумевает описание сведений о пунктах геодезической сети и средствах измерения, применяемых в геодезическом методе определения координат характерных точек. Также данный метод не подразумевает включения в разделы карта-плана графических материалов «Схема геодезических построений». Погрешность определения координат характерных точек при выбранном методе составляет 0,2.</p> <p>Общая площадь кадастрового квартала — 3,66 га.</p> <p>В случае, если адреса объектам недвижимости, расположенным на территории кадастрового квартала 47:14:0229002, на момент подготовки настоящего карта-плана территории, не были присвоены в установленном законодательством порядке в соответствии с ФИАС, то адреса объектам указаны как «Описание местоположения объекта недвижимости».</p> <p>По сведениям ЕГРН в границах кадастрового квартала расположено 52 земельных участков, в том числе:</p> <ul style="list-style-type: none"> - 41 ранее учтенных и учтенных земельных участков, границы которых установлены в соответствии с требованиями земельного законодательства РФ. - 11 ранее учтенных земельных участка - декларативных (границы не установлены в соответствии с требованиями земельного законодательства РФ), в том числе: - при выполнении комплексных кадастровых работ установлены границы 4 земельных участков - 47:14:0229002:11, 47:14:0229002:8; 47:14:0229002:12; 47:14:0229002:32. <p>Земельный участок с кадастровым номером 47:14:0229002:32 уточнен в соответствии с площадью, сведения о которой содержатся в ЕГРН, увеличение площади более 10% невозможно, в связи с этим устранить чересполосицу с земельным участком с кадастровым номером 47:14:0229000:1 не представляется возможным.</p> <ul style="list-style-type: none"> - исправлены реестровые ошибки в местоположении границ земельных участков 47:14:0229002:53, 47:14:0231002:39, 47:14:0229002:9, 47:14:0229002:10 – устранена чересполосица и наложение границ; 					

7. Пояснения к карте-плану территории

исправление реестровых ошибок выполнено аналитическим методом с точностью определения координат поворотных точек участка границ, содержащихся в ЕГРН.

- 47:14:0229002:16, 47:14:0229002:21 сняты с учета.

- у земельных участков с кадастровыми номерами 47:14:0229002:13, 47:14:0229002:14, 47:14:0229002:17, 47:14:0229002:22, 47:14:0229002:28, 47:14:0229002:42 не удалось определить местоположение, отсутствуют адреса.

Границы земельных участков установлены по их фактическому местоположению.

При выполнении комплексных кадастровых работ площади уточняемых земельных участков определялись с учетом требований законодательства: фактическая площадь земельного участка, не должна быть больше площади, сведения о которой относительно этого земельного участка содержатся в Едином государственном реестре недвижимости, более чем на величину предельного минимального размера земельного участка, установленного в соответствии с федеральным законом для земель соответствующего целевого назначения и разрешенного использования; фактическая площадь земельного участка, не должна быть меньше площади земельного участка, сведения о которой относительно этого земельного участка содержатся в Едином государственном реестре недвижимости, более чем на десять процентов.

Согласно Правилам землепользования и застройки Пениковского сельского поселения, утвержденным приказом Комитета градостроительной политики Ленинградской области от 14.05.2020 № 26 территория кадастрового квартала 47:14:0229002 расположена в зоне Зона ведения садоводства (Сх-3). В данной территориальной зоне установлены предельные минимальные и максимальные размеры земельных участков с видом разрешенного использования «ведение садоводства»: 500 — 1200 кв.м.

По сведениям ЕГРН в границах кадастрового квартала расположено – 22 объекта капитального строительства в том числе:

- 9 учтенных объектов капитального строительства, границы которых установлены в соответствии с требованиями земельного законодательства РФ.

- 13 ранее учтенных объектов капитального строительства - декларативных (границы не установлены в соответствии с требованиями земельного законодательства РФ), в том числе:

- при выполнении комплексных кадастровых работ установлены границы 25 объектов капитального строительства, границы которых не установлены в соответствии с требованиями земельного законодательства РФ, в том числе: 47:14:0000000:23768, 47:14:0000000:8189, 47:14:0000000:8209, 47:14:0000000:8208, 47:14:0000000:36860, 47:14:0000000:8188, 47:14:0000000:1185, 47:14:0000000:8190, 47:14:0000000:25001, 47:14:0000000:22096, 47:14:0000000:8210, 47:14:0000000:7807, 47:14:0229003:81;
- 47:14:0229002:66 дубль 47:14:0229002:286.

Границы объектов капитального строительства установлены по их фактическому местоположению.

В результате выполнения комплексных кадастровых работ на территории кадастрового квартала 47:14:0229002 осуществлено:

- уточнение местоположения границ земельных участков, границы которых не установлены в соответствии с требованиями земельного законодательства — 4 шт.;

- исправлены реестровые ошибки в местоположении границ 4 земельных участков.

- уточнение местоположения на земельных участках зданий, сведения о которых внесены в ЕГРН, но описание местоположения границ отсутствует — 25 шт.

Сведения о пунктах геодезической сети и средствах измерений								
1. Сведения о пунктах геодезической сети:								
№ п/п	Вид геодезической сети	Название пункта геодезической сети и тип знака	Система координат пункта геодезической сети	Координаты пункта, м		Дата обследования -		
						Сведения о состоянии		
				X	Y	наружного знака пункта	центра пункта	марки центра пункта
1	2	3	4	5	6	7	8	9
1	-	-	-	-	-	-	-	-
2. Сведения об использованных средствах измерений								
№ п/п	Наименование и обозначение типа средства измерений - прибора (инструмента, аппаратуры)		Заводской или серийный номер средства измерений		Реквизиты свидетельства о поверке прибора (инструмента, аппаратуры) и (или) срок действия поверки			
1	2		3		4			
1	Стереофотограмметрический комплекс PHOTOMOD StereoDraw		231		ЦФС PHOTOMOD локальная лицензия			

Сведения об уточняемых земельных участках

1. Сведения о характерных точках границы уточняемого земельного участка с кадастровым номером 47:14:0229002:11 :

Система координат МСК-47, зона 2

Зона № 2

Обозначение характерных точек границ	Координаты, м				Метод определения координат	Формулы, примененные для расчета средней квадратической погрешности определения координат характерных точек границ (Mt), с подставленными в такие формулы значениями и итоговые (вычисленные) значения Mt, м	Описание закрепле ния точки
	содержатся в Едином государственном реестре недвижимости		определены в результате выполнения комплексных кадастровых работ				
	X	Y	X	Y			
1	2	3	4	5	6	7	8
						-	
124	-	-	435831.34	2175009.78	Фотограмметричес кий метод	Mt = 0.20	Закрепление отсутствует
74	-	-	435832.75	2175010.75	Фотограмметричес кий метод	Mt = 0.20	Закрепление отсутствует
73	-	-	435828.90	2175032.69	Фотограмметричес кий метод	Mt = 0.20	Закрепление отсутствует
396	-	-	435797.64	2175027.97	Фотограмметричес кий метод	Mt = 0.20	Закрепление отсутствует
137	-	-	435800.43	2175005.82	Фотограмметричес кий метод	Mt = 0.20	Закрепление отсутствует
124	-	-	435831.34	2175009.78	Фотограмметричес кий метод	Mt = 0.20	Закрепление отсутствует

2. Сведения о частях границ уточняемого земельного участка с кадастровым номером 47:14:0229002:11 :

Обозначение части границ		Горизонтальное проложение (S), м	Описание прохождения части границ	Сведения о согласовании местоположения границ (согласовано/спорное)
от т.	до т.			
1	2	3	4	5
124	74	1.71	-	-
74	73	22.28	-	-
73	396	31.61	-	-
396	137	22.33	-	-
137	124	31.16	-	-

3. Сведения о характеристиках уточняемого земельного участка с кадастровым номером 47:14:0229002:11 :

№ п/п	Наименование характеристики земельного участка	Значение характеристики
1	2	3
1.	Адрес земельного участка	Российская Федерация, Ленинградская область, район Ломоносовский, МО "Пениковское сельское поселение", СНТ "Электрик", ул. Садовая, участок №139
1.1.	Сведения о местоположении земельного участка (при отсутствии адреса) в структурированном в соответствии с федеральной информационной адресной системой виде	-
1.2.	Дополнительные сведения о местоположении земельного участка	-

3. Сведения о характеристиках уточняемого земельного участка с кадастровым номером 47:14:0229002:11 :		
№ п/п	Наименование характеристики земельного участка	Значение характеристики
1	2	3
2.	Площадь земельного участка \pm величина погрешности определения (вычисления) площади ($P \pm \Delta P$), м2	729 ± 19
3.	Формула, примененная для вычисления предельной погрешности определения площади земельного участка, с подставленными значениями и итоговые (вычисленные) значения (ΔP), м2	$\Delta P = 3.5 * M_t * \sqrt{P} = 3.5 * 0.2 * \sqrt{729} = 19$
4.	Площадь земельного участка согласно сведениям Единого государственного реестра недвижимости ($R_{\text{кад}}$), м2	-
5.	Оценка расхождения P и $R_{\text{кад}}$ ($P - R_{\text{кад}}$), м2	-
6.	Предельные минимальный и максимальный размеры земельного участка ($R_{\text{мин}}$ и $R_{\text{макс}}$), м2	500 1200
7.	Вид (виды) разрешенного использования	Для ведения садоводства
7.1.	Дополнительные сведения об использовании земельного участка	-
8.	Кадастровый или иной государственный учетный номер (инвентарный) здания, сооружения, объекта незавершенного строительства, расположенного на земельном участке	-
9.	Сведения о земельных участках (землях общего пользования, территории общего пользования), посредством которых обеспечивается доступ	Земли общего пользования
10.	Иные сведения	-
4. Пояснения к сведениям об уточняемом земельном участке с кадастровым номером 47:14:0229002:11 :		
1.	-	

Сведения об уточняемых земельных участках

1. Сведения о характерных точках границы уточняемого земельного участка с кадастровым номером 47:14:0229002:8 :

Система координат МСК-47, зона 2

Зона № 2

Обозначение характерных точек границ	Координаты, м				Метод определения координат	Формулы, примененные для расчета средней квадратической погрешности определения координат характерных точек границ (Mt), с подставленными в такие формулы значениями и итоговые (вычисленные) значения Mt, м	Описание закрепле ния точки
	содержатся в Едином государственном реестре недвижимости		определены в результате выполнения комплексных кадастровых работ				
	X	Y	X	Y			
1	2	3	4	5	6	7	8
						-	
114	-	-	435804.50	2174969.75	Фотограмметричес кий метод	Mt = 0.20	Закрепление отсутствует
н143У	-	-	435808.03	2174943.21	Фотограмметричес кий метод	Mt = 0.20	Закрепление отсутствует
н144У	-	-	435838.21	2174947.93	Фотограмметричес кий метод	Mt = 0.20	Закрепление отсутствует
105	-	-	435835.17	2174973.12	Фотограмметричес кий метод	Mt = 0.20	Закрепление отсутствует
114	-	-	435804.50	2174969.75	Фотограмметричес кий метод	Mt = 0.20	Закрепление отсутствует

2. Сведения о частях границ уточняемого земельного участка с кадастровым номером 47:14:0229002:8 :

Обозначение части границ		Горизонтальное проложение (S), м	Описание прохождения части границ	Сведения о согласовании местоположения границ (согласовано/спорное)
от т.	до т.			
1	2	3	4	5
114	н143У	26.77	-	-
н143У	н144У	30.55	-	-
н144У	105	25.37	-	-
105	114	30.85	-	-

3. Сведения о характеристиках уточняемого земельного участка с кадастровым номером 47:14:0229002:8 :

№ п/п	Наименование характеристики земельного участка	Значение характеристики
1	2	3
1.	Адрес земельного участка	Российская Федерация, Ленинградская область, район Ломоносовский, МО "Пениковское сельское поселение", садоводческое некоммерческое товарищество "Электрик", ул. Садовая, уч. 142
1.1.	Сведения о местоположении земельного участка (при отсутствии адреса) в структурированном в соответствии с федеральной информационной адресной системой виде	-
1.2.	Дополнительные сведения о местоположении земельного участка	-
2.	Площадь земельного участка \pm величина погрешности определения (вычисления) площади ($P \pm \Delta P$), м ²	800 ± 20

3. Сведения о характеристиках уточняемого земельного участка с кадастровым номером 47:14:0229002:8 :		
№ п/п	Наименование характеристики земельного участка	Значение характеристики
1	2	3
3.	Формула, примененная для вычисления предельной погрешности определения площади земельного участка, с подставленными значениями и итоговые (вычисленные) значения (ΔP), м2	$\Delta P = 3.5 * M_t * \sqrt{P} = 3.5 * 0.2 * \sqrt{800} = 20$
4.	Площадь земельного участка согласно сведениям Единого государственного реестра недвижимости (Ркад), м2	-
5.	Оценка расхождения Р и Ркад (Р - Ркад), м2	-
6.	Предельные минимальный и максимальный размеры земельного участка (Рмин и Рмакс), м2	500 1200
7.	Вид (виды) разрешенного использования	Для ведения садоводства
7.1.	Дополнительные сведения об использовании земельного участка	-
8.	Кадастровый или иной государственный учетный номер (инвентарный) здания, сооружения, объекта незавершенного строительства, расположенного на земельном участке	47:14:0229002:54
9.	Сведения о земельных участках (землях общего пользования, территории общего пользования), посредством которых обеспечивается доступ	Земли общего пользования
10.	Иные сведения	-
4. Пояснения к сведениям об уточняемом земельном участке с кадастровым номером 47:14:0229002:8 :		
1.	-	

Сведения об уточняемых земельных участках

1. Сведения о характерных точках границы уточняемого земельного участка с кадастровым номером 47:14:0229002:12 :

Система координат МСК-47, зона 2

Зона № 2

Обозначение характерных точек границ	Координаты, м				Метод определения координат	Формулы, примененные для расчета средней квадратической погрешности определения координат характерных точек границ (Mt), с подставленными в такие формулы значениями и итоговые (вычисленные) значения Mt, м	Описание закрепле ния точки
	содержатся в Едином государственном реестре недвижимости		определены в результате выполнения комплексных кадастровых работ				
	X	Y	X	Y			
1	2	3	4	5	6	7	8
						-	
н143У	-	-	435808.03	2174943.21	Фотограмметричес кий метод	Mt = 0.20	Закрепление отсутствует
103	-	-	435809.75	2174930.16	Фотограмметричес кий метод	Mt = 0.20	Закрепление отсутствует
102	-	-	435839.56	2174935.89	Фотограмметричес кий метод	Mt = 0.20	Закрепление отсутствует
н144У	-	-	435838.21	2174947.93	Фотограмметричес кий метод	Mt = 0.20	Закрепление отсутствует
н143У	-	-	435808.03	2174943.21	Фотограмметричес кий метод	Mt = 0.20	Закрепление отсутствует

2. Сведения о частях границ уточняемого земельного участка с кадастровым номером 47:14:0229002:12 :

Обозначение части границ		Горизонтальное проложение (S), м	Описание прохождения части границ	Сведения о согласовании местоположения границ (согласовано/спорное)
от т.	до т.			
1	2	3	4	5
н143У	103	13.16	-	-
103	102	30.36	-	-
102	н144У	12.12	-	-
н144У	н143У	30.55	-	-

3. Сведения о характеристиках уточняемого земельного участка с кадастровым номером 47:14:0229002:12 :

№ п/п	Наименование характеристики земельного участка	Значение характеристики
1	2	3
1.	Адрес земельного участка	Российская Федерация, Ленинградская область, район Ломоносовский, СНТ "Электрик", участок №
1.1.	Сведения о местоположении земельного участка (при отсутствии адреса) в структурированном в соответствии с федеральной информационной адресной системой виде	-
1.2.	Дополнительные сведения о местоположении земельного участка	-
2.	Площадь земельного участка \pm величина погрешности определения (вычисления) площади ($P \pm \Delta P$), м ²	384 ± 14

3. Сведения о характеристиках уточняемого земельного участка с кадастровым номером 47:14:0229002:12 :		
№ п/п	Наименование характеристики земельного участка	Значение характеристики
1	2	3
3.	Формула, примененная для вычисления предельной погрешности определения площади земельного участка, с подставленными значениями и итоговые (вычисленные) значения (ΔP), м2	$\Delta P = 3.5 * M_t * \sqrt{P} = 3.5 * 0.2 * \sqrt{384} = 14$
4.	Площадь земельного участка согласно сведениям Единого государственного реестра недвижимости (Ркад), м2	-
5.	Оценка расхождения Р и Ркад (Р - Ркад), м2	-
6.	Предельные минимальный и максимальный размеры земельного участка (Рмин и Рмакс), м2	500 1200
7.	Вид (виды) разрешенного использования	Для ведения садоводства
7.1.	Дополнительные сведения об использовании земельного участка	-
8.	Кадастровый или иной государственный учетный номер (инвентарный) здания, сооружения, объекта незавершенного строительства, расположенного на земельном участке	-
9.	Сведения о земельных участках (землях общего пользования, территории общего пользования), посредством которых обеспечивается доступ	Земли общего пользования
10.	Иные сведения	-
4. Пояснения к сведениям об уточняемом земельном участке с кадастровым номером 47:14:0229002:12 :		
1.	-	

Сведения об уточняемых земельных участках

1. Сведения о характерных точках границы уточняемого земельного участка с кадастровым номером 47:14:0229002:32 :

Система координат МСК-47, зона 2

Зона № 2

Обозначение характерных точек границ	Координаты, м				Метод определения координат	Формулы, примененные для расчета средней квадратической погрешности определения координат характерных точек границ (Mt), с подставленными в такие формулы значениями и итоговые (вычисленные) значения Mt, м	Описание закрепле ния точки
	содержатся в Едином государственном реестре недвижимости		определены в результате выполнения комплексных кадастровых работ				
	X	Y	X	Y			
1	2	3	4	5	6	7	8
						-	
102	-	-	435839.56	2174935.89	Фотограмметричес кий метод	Mt = 0.20	Закрепление отсутствует
н145У	-	-	435868.28	2174939.89	Фотограмметричес кий метод	Mt = 0.20	Закрепление отсутствует
н146У	-	-	435864.22	2174976.30	Фотограмметричес кий метод	Mt = 0.20	Закрепление отсутствует
105	-	-	435835.17	2174973.12	Фотограмметричес кий метод	Mt = 0.20	Закрепление отсутствует
н144У	-	-	435838.21	2174947.93	Фотограмметричес кий метод	Mt = 0.20	Закрепление отсутствует
102	-	-	435839.56	2174935.89	Фотограмметричес кий метод	Mt = 0.20	Закрепление отсутствует

2. Сведения о частях границ уточняемого земельного участка с кадастровым номером 47:14:0229002:32 :

Обозначение части границ		Горизонтальное проложение (S), м	Описание прохождения части границ	Сведения о согласовании местоположения границ (согласовано/спорное)
от т.	до т.			
1	2	3	4	5
102	н145У	29.00	-	-
н145У	н146У	36.64	-	-
н146У	105	29.22	-	-
105	н144У	25.37	-	-
н144У	102	12.12	-	-

3. Сведения о характеристиках уточняемого земельного участка с кадастровым номером 47:14:0229002:32 :

№ п/п	Наименование характеристики земельного участка	Значение характеристики
1	2	3
1.	Адрес земельного участка	Российская Федерация, Ленинградская область, район Ломоносовский, МО "Пениковское сельское поселение", СНТ "Электрик", участок №
1.1.	Сведения о местоположении земельного участка (при отсутствии адреса) в структурированном в соответствии с федеральной информационной адресной системой виде	-
1.2.	Дополнительные сведения о местоположении земельного участка	-

3. Сведения о характеристиках уточняемого земельного участка с кадастровым номером 47:14:0229002:32 :		
№ п/п	Наименование характеристики земельного участка	Значение характеристики
1	2	3
2.	Площадь земельного участка \pm величина погрешности определения (вычисления) площади ($P \pm \Delta P$), м ²	1077 ± 23
3.	Формула, примененная для вычисления предельной погрешности определения площади земельного участка, с подставленными значениями и итоговые (вычисленные) значения (ΔP), м ²	$\Delta P = 3.5 * M_t * \sqrt{P} = 3.5 * 0.2 * \sqrt{1077} = 23$
4.	Площадь земельного участка согласно сведениям Единого государственного реестра недвижимости ($P_{\text{кад}}$), м ²	-
5.	Оценка расхождения P и $P_{\text{кад}}$ ($P - P_{\text{кад}}$), м ²	-
6.	Предельные минимальный и максимальный размеры земельного участка ($P_{\text{мин}}$ и $P_{\text{макс}}$), м ²	500 1200
7.	Вид (виды) разрешенного использования	Для ведения садоводства
7.1.	Дополнительные сведения об использовании земельного участка	-
8.	Кадастровый или иной государственный учетный номер (инвентарный) здания, сооружения, объекта незавершенного строительства, расположенного на земельном участке	-
9.	Сведения о земельных участках (землях общего пользования, территории общего пользования), посредством которых обеспечивается доступ	Земли общего пользования
10.	Иные сведения	-
4. Пояснения к сведениям об уточняемом земельном участке с кадастровым номером 47:14:0229002:32 :		
1.	-	

Сведения об уточняемых земельных участках, необходимые для исправления реестровых ошибок в сведениях о местоположении их границ

**1. Сведения о характерных точках границ уточняемого земельного участка
с кадастровым номером 47:14:0229002:53 :**

Система координат МСК-47, зона 2

Зона № 2

Обозначение характерных точек границ	Координаты, м				Метод определения координат	Формулы, примененные для расчета средней квадратической погрешности определения координат характерных точек границ (Mt), с подставленными в такие формулы значениями и итоговые (вычисленные) значения Mt, м	Описание закрепле ния точки
	содержатся в Едином государственном реестре недвижимости		определены в результате выполнения комплексных кадастровых работ				
	X	Y	X	Y			
1	2	3	4	5	6	7	8
						-	
83	-	-	435867.33	2174977.03	Фотограмметрич еский метод	Mt = 0.20	Закрепление отсутствует
84	-	-	435866.58	2174983.57	Фотограмметрич еский метод	Mt = 0.20	Закрепление отсутствует
85	-	-	435866.26	2174983.58	Фотограмметрич еский метод	Mt = 0.20	Закрепление отсутствует
86	-	-	435863.92	2175000.43	Фотограмметрич еский метод	Mt = 0.20	Закрепление отсутствует
122	-	-	435862.91	2175000.32	Фотограмметрич еский метод	Mt = 0.20	Закрепление отсутствует
88	-	-	435832.49	2174996.87	Фотограмметрич еский метод	Mt = 0.20	Закрепление отсутствует
105	-	-	435835.17	2174973.12	Фотограмметрич еский метод	Mt = 0.20	Закрепление отсутствует
н146У	-	-	435864.22	2174976.30	Фотограмметрич еский метод	Mt = 0.20	Закрепление отсутствует
397	-	-	435867.01	2174976.60	Фотограмметрич еский метод	Mt = 0.20	Закрепление отсутствует
83	-	-	435867.33	2174977.03	Фотограмметрич еский метод	Mt = 0.20	Закрепление отсутствует

**2. Сведения о частях границ уточняемого земельного участка
с кадастровым номером 47:14:0229002:53 :**

Обозначение части границ		Горизонтальное проложение (S), м	Описание прохождения части границ	Сведения о согласовании местоположения границ (согласовано/спорное)
от т.	до т.			
1	2	3	4	5
83	84	6.58	-	-
84	85	0.32	-	-
85	86	17.01	-	-
86	122	1.02	-	-
122	88	30.62	-	-
88	105	23.90	-	-
105	н146У	29.22	-	-
н146У	397	2.81	-	-
397	83	0.54	-	-

3. Сведения о характеристиках уточняемого земельного участка с кадастровым номером 47:14:0229002:53 :		
№ п/п	Наименование характеристики	Значение характеристики
1	2	3
1.	Адрес земельного участка	Российская Федерация, Ленинградская область, район Ломоносовский, Пениковское сельское поселение, СНТ "Электрик", ул. Цветочная, д. № 136
1.1.	Сведения о местоположении земельного участка (при отсутствии адреса) в структурированном в соответствии с федеральной информационной адресной системой виде	-
1.2.	Дополнительные сведения о местоположении земельного участка	-
2.	Площадь земельного участка \pm величина погрешности определения (вычисления) площади ($P \pm \Delta P$), м2	767 ± 19
3.	Формула, примененная для расчета предельной допустимой погрешности определения площади земельного участка, с подставленными значениями и итоговые (вычисленные) значения (ΔP), м2	$\Delta P = 3.5 * M_t * \sqrt{P} = 3.5 * 0.2 * \sqrt{767} = 19$
4.	Площадь земельного участка согласно сведениям Единого государственного реестра недвижимости (Ркад), м2	-
5.	Оценка расхождения Р и Ркад ($P - P_{кад}$), м2	-
6.	Предельные минимальный и максимальный размеры земельного участка ($R_{мин}$ и $R_{макс}$), м2	500 1200
7.	Кадастровый номер или иной государственный учетный номер (инвентарный) объекта недвижимости, расположенного на земельном участке	47:14:0229002:71 47:14:0229002:72 47:14:0229002:285
8.	Вид (виды) разрешенного использования	Для ведения садоводства
8.1.	Дополнительные сведения об использовании земельного участка	-
9.	Сведения о земельных участках (землях общего пользования, территории общего пользования), посредством которых обеспечивается доступ	Земли общего пользования
10.	Иные сведения	-
4. Пояснения к сведениям об уточняемом земельном участке с кадастровым номером 47:14:0229002:53 :		
1.	-	

Сведения об уточняемых земельных участках, необходимые для исправления реестровых ошибок в сведениях о местоположении их границ

**1. Сведения о характерных точках границ уточняемого земельного участка
с кадастровым номером 47:14:0231002:39 :**

Система координат МСК-47, зона 2

Зона № 2

Обозначение характерных точек границ	Координаты, м				Метод определения координат	Формулы, примененные для расчета средней квадратической погрешности определения координат характерных точек границ (Mt), с подставленными в такие формулы значениями и итоговые (вычисленные) значения Mt, м	Описание закрепле ния точки
	содержатся в Едином государственном реестре недвижимости		определены в результате выполнения комплексных кадастровых работ				
	X	Y	X	Y			
1	2	3	4	5	6	7	8
						-	
123	-	-	435860.36	2175015.79	Фотограмметрич еский метод	Mt = 0.20	Закрепление отсутствует
74	-	-	435832.75	2175010.75	Фотограмметрич еский метод	Mt = 0.20	Закрепление отсутствует
124	-	-	435831.34	2175009.78	Фотограмметрич еский метод	Mt = 0.20	Закрепление отсутствует
88	-	-	435832.49	2174996.87	Фотограмметрич еский метод	Mt = 0.20	Закрепление отсутствует
122	-	-	435862.91	2175000.32	Фотограмметрич еский метод	Mt = 0.20	Закрепление отсутствует
123	-	-	435860.36	2175015.79	Фотограмметрич еский метод	Mt = 0.20	Закрепление отсутствует

**2. Сведения о частях границ уточняемого земельного участка
с кадастровым номером 47:14:0231002:39 :**

Обозначение части границ		Горизонтальное проложение (S), м	Описание прохождения части границ	Сведения о согласовании местоположения границ (согласовано/спорное)
от т.	до т.			
1	2	3	4	5
123	74	28.07	-	-
74	124	1.71	-	-
124	88	12.96	-	-
88	122	30.62	-	-
122	123	15.68	-	-

**3. Сведения о характеристиках уточняемого земельного участка
с кадастровым номером 47:14:0231002:39 :**

№ п/п	Наименование характеристики	Значение характеристики
1	2	3
1.	Адрес земельного участка	Российская Федерация, Ленинградская область, район Ломоносовский, Пениковское сельское поселение, территория СНТ Электрик, улица Цветочная, земельный участок 137
1.1.	Сведения о местоположении земельного участка (при отсутствии адреса) в структурированном в соответствии с федеральной информационной адресной системой виде	-

3. Сведения о характеристиках уточняемого земельного участка с кадастровым номером 47:14:0231002:39 :		
№ п/п	Наименование характеристики	Значение характеристики
1	2	3
1.2.	Дополнительные сведения о местоположении земельного участка	-
2.	Площадь земельного участка \pm величина погрешности определения (вычисления) площади ($P \pm \Delta P$), м ²	440 \pm 15
3.	Формула, примененная для расчета предельной допустимой погрешности определения площади земельного участка, с подставленными значениями и итоговые (вычисленные) значения (ΔP), м ²	$\Delta P = 3.5 * M_t * \sqrt{P} = 3.5 * 0.2 * \sqrt{440} = 15$
4.	Площадь земельного участка согласно сведениям Единого государственного реестра недвижимости ($P_{\text{кад}}$), м ²	-
5.	Оценка расхождения P и $P_{\text{кад}}$ ($P - P_{\text{кад}}$), м ²	-
6.	Предельные минимальный и максимальный размеры земельного участка ($P_{\text{мин}}$ и $P_{\text{макс}}$), м ²	500 1200
7.	Кадастровый номер или иной государственный учетный номер (инвентарный) объекта недвижимости, расположенного на земельном участке	-
8.	Вид (виды) разрешенного использования	Для ведения садоводства
8.1.	Дополнительные сведения об использовании земельного участка	-
9.	Сведения о земельных участках (землях общего пользования, территории общего пользования), посредством которых обеспечивается доступ	Земли общего пользования
10.	Иные сведения	-
4. Пояснения к сведениям об уточняемом земельном участке с кадастровым номером 47:14:0231002:39 :		
1.	-	

Сведения об уточняемых земельных участках, необходимые для исправления реестровых ошибок в сведениях о местоположении их границ

**1. Сведения о характерных точках границ уточняемого земельного участка
с кадастровым номером 47:14:0229002:9 :**

Система координат МСК-47, зона 2

Зона № 2

Обозначение характерных точек границ	Координаты, м				Метод определения координат	Формулы, примененные для расчета средней квадратической погрешности определения координат характерных точек границ (Mt), с подставленными в такие формулы значениями и итоговые (вычисленные) значения Mt, м	Описание закрепле ния точки
	содержатся в Едином государственном реестре недвижимости		определены в результате выполнения комплексных кадастровых работ				
	X	Y	X	Y			
1	2	3	4	5	6	7	8
						-	
105	-	-	435835.17	2174973.12	Фотограмметрич еский метод	Mt = 0.20	Закрепление отсутствует
88	-	-	435832.49	2174996.87	Фотограмметрич еский метод	Mt = 0.20	Закрепление отсутствует
109	-	-	435814.84	2174988.42	Фотограмметрич еский метод	Mt = 0.20	Закрепление отсутствует
138	-	-	435802.55	2174985.93	Фотограмметрич еский метод	Mt = 0.20	Закрепление отсутствует
114	-	-	435804.50	2174969.75	Фотограмметрич еский метод	Mt = 0.20	Закрепление отсутствует
105	-	-	435835.17	2174973.12	Фотограмметрич еский метод	Mt = 0.20	Закрепление отсутствует

**2. Сведения о частях границ уточняемого земельного участка
с кадастровым номером 47:14:0229002:9 :**

Обозначение части границ		Горизонтальное проложение (S), м	Описание прохождения части границ	Сведения о согласовании местоположения границ (согласовано/спорное)
от т.	до т.			
1	2	3	4	5
105	88	23.90	-	-
88	109	19.57	-	-
109	138	12.54	-	-
138	114	16.30	-	-
114	105	30.85	-	-

**3. Сведения о характеристиках уточняемого земельного участка
с кадастровым номером 47:14:0229002:9 :**

№ п/п	Наименование характеристики	Значение характеристики
1	2	3
1.	Адрес земельного участка	Российская Федерация, Ленинградская область, район Ломоносовский, Пениковское сельское поселение, СНТ "Электрик", ул. Садовая, участок № 141
1.1.	Сведения о местоположении земельного участка (при отсутствии адреса) в структурированном в соответствии с федеральной информационной адресной системой виде	-

3. Сведения о характеристиках уточняемого земельного участка с кадастровым номером 47:14:0229002:9 :		
№ п/п	Наименование характеристики	Значение характеристики
1	2	3
1.2.	Дополнительные сведения о местоположении земельного участка	-
2.	Площадь земельного участка \pm величина погрешности определения (вычисления) площади ($P \pm \Delta P$), м ²	592 ± 17
3.	Формула, примененная для расчета предельной допустимой погрешности определения площади земельного участка, с подставленными значениями и итоговые (вычисленные) значения (ΔP), м ²	$\Delta P = 3.5 * M_t * \sqrt{P} = 3.5 * 0.2 * \sqrt{592} = 17$
4.	Площадь земельного участка согласно сведениям Единого государственного реестра недвижимости ($P_{\text{кад}}$), м ²	-
5.	Оценка расхождения P и $P_{\text{кад}}$ ($P - P_{\text{кад}}$), м ²	-
6.	Предельные минимальный и максимальный размеры земельного участка ($R_{\text{мин}}$ и $R_{\text{макс}}$), м ²	500 1200
7.	Кадастровый номер или иной государственный учетный номер (инвентарный) объекта недвижимости, расположенного на земельном участке	47:14:0229002:68
8.	Вид (виды) разрешенного использования	Для ведения садоводства
8.1.	Дополнительные сведения об использовании земельного участка	-
9.	Сведения о земельных участках (землях общего пользования, территории общего пользования), посредством которых обеспечивается доступ	Земли общего пользования
10.	Иные сведения	-
4. Пояснения к сведениям об уточняемом земельном участке с кадастровым номером 47:14:0229002:9 :		
1.	-	

Сведения об уточняемых земельных участках, необходимые для исправления реестровых ошибок в сведениях о местоположении их границ

**1. Сведения о характерных точках границ уточняемого земельного участка
с кадастровым номером 47:14:0229002:10 :**

Система координат МСК-47, зона 2

Зона № 2

Обозначение характерных точек границ	Координаты, м				Метод определения координат	Формулы, примененные для расчета средней квадратической погрешности определения координат характерных точек границ (Mt), с подставленными в такие формулы значениями и итоговые (вычисленные) значения Mt, м	Описание закрепле ния точки
	содержатся в Едином государственном реестре недвижимости		определены в результате выполнения комплексных кадастровых работ				
	X	Y	X	Y			
1	2	3	4	5	6	7	8
						-	
88	-	-	435832.49	2174996.87	Фотограмметрич еский метод	Mt = 0.20	Закрепление отсутствует
124	-	-	435831.34	2175009.78	Фотограмметрич еский метод	Mt = 0.20	Закрепление отсутствует
137	-	-	435800.43	2175005.82	Фотограмметрич еский метод	Mt = 0.20	Закрепление отсутствует
138	-	-	435802.55	2174985.93	Фотограмметрич еский метод	Mt = 0.20	Закрепление отсутствует
109	-	-	435814.84	2174988.42	Фотограмметрич еский метод	Mt = 0.20	Закрепление отсутствует
88	-	-	435832.49	2174996.87	Фотограмметрич еский метод	Mt = 0.20	Закрепление отсутствует

**2. Сведения о частях границ уточняемого земельного участка
с кадастровым номером 47:14:0229002:10 :**

Обозначение части границ		Горизонтальное проложение (S), м	Описание прохождения части границ	Сведения о согласовании местоположения границ (согласовано/спорное)
от т.	до т.			
1	2	3	4	5
88	124	12.96	-	-
124	137	31.16	-	-
137	138	20.00	-	-
138	109	12.54	-	-
109	88	19.57	-	-

**3. Сведения о характеристиках уточняемого земельного участка
с кадастровым номером 47:14:0229002:10 :**

№ п/п	Наименование характеристики	Значение характеристики
1	2	3
1.	Адрес земельного участка	Российская Федерация, Ленинградская область, район Ломоносовский, Пениковское сельское поселение, СНТ "Электрик", уч. 140
1.1.	Сведения о местоположении земельного участка (при отсутствии адреса) в структурированном в соответствии с федеральной информационной адресной системой виде	-
1.2.	Дополнительные сведения о местоположении земельного участка	-

3. Сведения о характеристиках уточняемого земельного участка с кадастровым номером 47:14:0229002:10 :		
№ п/п	Наименование характеристики	Значение характеристики
1	2	3
2.	Площадь земельного участка ± величина погрешности определения (вычисления) площади ($P \pm \Delta P$), м2	541 ± 16
3.	Формула, примененная для расчета предельной допустимой погрешности определения площади земельного участка, с подставленными значениями и итоговые (вычисленные) значения (ΔP), м2	$\Delta P = 3.5 * M_t * \sqrt{P} = 3.5 * 0.2 * \sqrt{541} = 16$
4.	Площадь земельного участка согласно сведениям Единого государственного реестра недвижимости ($P_{\text{кад}}$), м2	-
5.	Оценка расхождения P и $P_{\text{кад}}$ ($P - P_{\text{кад}}$), м2	-
6.	Предельные минимальный и максимальный размеры земельного участка ($P_{\text{мин}}$ и $P_{\text{макс}}$), м2	500 1200
7.	Кадастровый номер или иной государственный учетный номер (инвентарный) объекта недвижимости, расположенного на земельном участке	47:14:0229002:63
8.	Вид (виды) разрешенного использования	Для ведения садоводства
8.1.	Дополнительные сведения об использовании земельного участка	-
9.	Сведения о земельных участках (землях общего пользования, территории общего пользования), посредством которых обеспечивается доступ	Земли общего пользования
10.	Иные сведения	-
4. Пояснения к сведениям об уточняемом земельном участке с кадастровым номером 47:14:0229002:10 :		
1.	-	

Описание местоположения зданий, сооружений, объектов незавершенного строительства на земельном участке

**1. Сведения о характерных точках контура объекта недвижимости
с кадастровым номером : 47:14:0000000:23768 :**

Система координат МСК-47, зона 2

Зона № 2

Обозначение характерных точек контура	Содержатся в Едином государственном реестре недвижимости			Определены в ходе выполнения комплексных кадастровых работ			Метод опреде ления коор динат	Формулы, примененные для расчета средней квадратической погрешности определения координат характерных точек (Mt), м, с подставленными в такие формулы значениями и итоговые (вычисленные) значения Mt, м
	Координаты, м		Ради ус, м	Координаты, м		Ради ус, м		
	X	Y	R	X	Y	R		
1	2	3	4	5	6	7	8	9
								-
n1O	-	-	-	435847.79	2174863.44	-	Фотограмметри ческий метод	Mt = 0.20
n2O	-	-	-	435846.98	2174870.00	-	Фотограмметри ческий метод	Mt = 0.20
n3O	-	-	-	435840.91	2174869.16	-	Фотограмметри ческий метод	Mt = 0.20
n4O	-	-	-	435841.66	2174862.60	-	Фотограмметри ческий метод	Mt = 0.20
n1O	-	-	-	435847.79	2174863.44	-	Фотограмметри ческий метод	Mt = 0.20

**2. Сведения о характеристиках объекта недвижимости
с кадастровым номером : 47:14:0000000:23768 :**

№ п/п	Наименование характеристики	Значение характеристики
1	2	3
1.	Вид объекта недвижимости	здание
2.	Ранее присвоенный государственный учетный номер (инвентарный) здания, сооружения, объекта незавершенного строительства	-
3.	Кадастровый номер земельного участка (земельных участков), в границах которого (которых) расположены здание, сооружение, объект незавершенного строительства	47:14:0229002:1
4.	Уникальный учетный номер кадастрового квартала, в границах которого расположены здание, сооружение, объект незавершенного строительства	47:14:0229002
5.	Адрес здания, сооружения, объекта незавершенного строительства	Российская Федерация, Ленинградская область, район Ломоносовский, СНТ «Электрик», ул. Садовая, уч. 145
5.1.	Сведения о местоположении здания, сооружения, объекта незавершенного строительства (при отсутствии адреса) в структурированном в соответствии с федеральной информационной адресной системой виде	-
5.2.	Дополнительные сведения о местоположении	-
6.	Иные сведения	-

3. Пояснения к сведениям об объекте недвижимости с кадастровым номером 47:14:0000000:23768 :

1.	-
----	---

**Описание местоположения зданий, сооружений,
объектов незавершенного строительства на земельном участке**

**1. Сведения о характерных точках контура объекта недвижимости
с кадастровым номером : 47:14:0229002:63 :**

Система координат МСК-47, зона 2

Зона № 2

Обозначение характерных точек контура	Содержатся в Едином государственном реестре недвижимости			Определены в ходе выполнения комплексных кадастровых работ			Метод опреде ления коор динат	Формулы, примененные для расчета средней квадратической погрешности определения координат характерных точек (Mt), м, с подставленными в такие формулы значениями и итоговые (вычисленные) значения Mt, м
	Координаты, м		Ради ус, м	Координаты, м		Ради ус, м		
	X	Y	R	X	Y	R		
1	2	3	4	5	6	7	8	9
								-
н5О	-	-	-	435813.19	2174992.02	-	Фотограмметри ческий метод	Mt = 0.20
н6О	-	-	-	435812.04	2174998.78	-	Фотограмметри ческий метод	Mt = 0.20
н7О	-	-	-	435807.48	2174997.94	-	Фотограмметри ческий метод	Mt = 0.20
н8О	-	-	-	435808.67	2174991.18	-	Фотограмметри ческий метод	Mt = 0.20
н5О	-	-	-	435813.19	2174992.02	-	Фотограмметри ческий метод	Mt = 0.20

**2. Сведения о характеристиках объекта недвижимости
с кадастровым номером : 47:14:0229002:63 :**

№ п/п	Наименование характеристики	Значение характеристики
1	2	3
1.	Вид объекта недвижимости	здание
2.	Ранее присвоенный государственный учетный номер (инвентарный) здания, сооружения, объекта незавершенного строительства	-
3.	Кадастровый номер земельного участка (земельных участков), в границах которого (которых) расположены здание, сооружение, объект незавершенного строительства	47:14:0229002:10
4.	Уникальный учетный номер кадастрового квартала, в границах которого расположены здание, сооружение, объект незавершенного строительства	47:14:0229002
5.	Адрес здания, сооружения, объекта незавершенного строительства	Российская Федерация, Ленинградская область, район Ломоносовский, Пениковское сельское поселение, СНТ "Электрик", уч.140
5.1.	Сведения о местоположении здания, сооружения, объекта незавершенного строительства (при отсутствии адреса) в структурированном в соответствии с федеральной информационной адресной системой виде	-
5.2.	Дополнительные сведения о местоположении	-
6.	Иные сведения	-

3. Пояснения к сведениям об объекте недвижимости с кадастровым номером 47:14:0229002:63 :

1.

-

**Описание местоположения зданий, сооружений,
объектов незавершенного строительства на земельном участке**

**1. Сведения о характерных точках контура объекта недвижимости
с кадастровым номером : 47:14:0000000:8189 :**

Система координат МСК-47, зона 2

Зона № 2

Обозначение характерных точек контура	Содержатся в Едином государственном реестре недвижимости			Определены в ходе выполнения комплексных кадастровых работ			Метод опреде ления коор динат	Формулы, примененные для расчета средней квадратической погрешности определения координат характерных точек (Mt), м, с подставленными в такие формулы значениями и итоговые (вычисленные) значения Mt, м
	Координаты, м		Ради ус, м	Координаты, м		Ради ус, м		
	X	Y	R	X	Y	R		
1	2	3	4	5	6	7	8	9
								-
н9О	-	-	-	435873.01	2174832.93	-	Фотограмметри ческий метод	Mt = 0.20
н10О	-	-	-	435872.22	2174844.50	-	Фотограмметри ческий метод	Mt = 0.20
н11О	-	-	-	435868.14	2174844.21	-	Фотограмметри ческий метод	Mt = 0.20
н12О	-	-	-	435868.31	2174841.73	-	Фотограмметри ческий метод	Mt = 0.20
н13О	-	-	-	435863.04	2174841.37	-	Фотограмметри ческий метод	Mt = 0.20
н14О	-	-	-	435863.55	2174834.11	-	Фотограмметри ческий метод	Mt = 0.20
н15О	-	-	-	435869.04	2174834.52	-	Фотограмметри ческий метод	Mt = 0.20
н16О	-	-	-	435869.16	2174832.51	-	Фотограмметри ческий метод	Mt = 0.20
н9О	-	-	-	435873.01	2174832.93	-	Фотограмметри ческий метод	Mt = 0.20

**2. Сведения о характеристиках объекта недвижимости
с кадастровым номером : 47:14:0000000:8189 :**

№ п/п	Наименование характеристики	Значение характеристики
1	2	3
1.	Вид объекта недвижимости	здание
2.	Ранее присвоенный государственный учетный номер (инвентарный) здания, сооружения, объекта незавершенного строительства	-
3.	Кадастровый номер земельного участка (земельных участков), в границах которого (которых) расположены здание, сооружение, объект незавершенного строительства	47:14:0229002:18
4.	Уникальный учетный номер кадастрового квартала, в границах которого расположены здание, сооружение, объект незавершенного строительства	47:14:0229002
5.	Адрес здания, сооружения, объекта незавершенного строительства	Российская Федерация, Ленинградская область, район Ломоносовский, тер. СНТ Электрик, ул. Цветочная, д. 131

**2. Сведения о характеристиках объекта недвижимости
с кадастровым номером : 47:14:0000000:8189 :**

№ п/п	Наименование характеристики	Значение характеристики
1	2	3
5.1.	Сведения о местоположении здания, сооружения, объекта незавершенного строительства (при отсутствии адреса) в структурированном в соответствии с федеральной информационной адресной системой виде	-
5.2.	Дополнительные сведения о местоположении	-
6.	Иные сведения	-

3. Пояснения к сведениям об объекте недвижимости с кадастровым номером 47:14:0000000:8189 :

1.	-
----	---

Описание местоположения зданий, сооружений, объектов незавершенного строительства на земельном участке

**1. Сведения о характерных точках контура объекта недвижимости
с кадастровым номером : 47:14:0229002:69 :**

Система координат МСК-47, зона 2

Зона № 2

Обозначение характерных точек контура	Содержатся в Едином государственном реестре недвижимости			Определены в ходе выполнения комплексных кадастровых работ			Метод опреде ления коор динат	Формулы, примененные для расчета средней квадратической погрешности определения координат характерных точек (Mt), м, с подставленными в такие формулы значениями и итоговые (вычисленные) значения Mt, м
	Координаты, м		Ради ус, м	Координаты, м		Ради ус, м		
	X	Y	R	X	Y	R		
1	2	3	4	5	6	7	8	9
								-
н17О	-	-	-	435866.76	2174778.91	-	Фотограмметри ческий метод	Mt = 0.20
н18О	-	-	-	435866.25	2174781.21	-	Фотограмметри ческий метод	Mt = 0.20
н19О	-	-	-	435869.15	2174781.94	-	Фотограмметри ческий метод	Mt = 0.20
н20О	-	-	-	435868.17	2174786.00	-	Фотограмметри ческий метод	Mt = 0.20
н21О	-	-	-	435857.53	2174783.31	-	Фотограмметри ческий метод	Mt = 0.20
н22О	-	-	-	435858.80	2174776.95	-	Фотограмметри ческий метод	Mt = 0.20
н17О	-	-	-	435866.76	2174778.91	-	Фотограмметри ческий метод	Mt = 0.20

**2. Сведения о характеристиках объекта недвижимости
с кадастровым номером : 47:14:0229002:69 :**

№ п/п	Наименование характеристики	Значение характеристики
1	2	3
1.	Вид объекта недвижимости	здание
2.	Ранее присвоенный государственный учетный номер (инвентарный) здания, сооружения, объекта незавершенного строительства	-
3.	Кадастровый номер земельного участка (земельных участков), в границах которого (которых) расположены здание, сооружение, объект незавершенного строительства	47:14:0229002:19
4.	Уникальный учетный номер кадастрового квартала, в границах которого расположены здание, сооружение, объект незавершенного строительства	47:14:0229002
5.	Адрес здания, сооружения, объекта незавершенного строительства	Российская Федерация, Ленинградская область, район Ломоносовский, МО "Пениковское сельское поселение", СНТ "Электрик", уч. 128
5.1.	Сведения о местоположении здания, сооружения, объекта незавершенного строительства (при отсутствии адреса) в структурированном в соответствии с федеральной информационной адресной системой виде	-

**2. Сведения о характеристиках объекта недвижимости
с кадастровым номером : 47:14:0229002:69 :**

№ п/п	Наименование характеристики	Значение характеристики
1	2	3
5.2.	Дополнительные сведения о местоположении	-
6.	Иные сведения	-

3. Пояснения к сведениям об объекте недвижимости с кадастровым номером 47:14:0229002:69 :

1.	-
----	---

Описание местоположения зданий, сооружений, объектов незавершенного строительства на земельном участке

**1. Сведения о характерных точках контура объекта недвижимости
с кадастровым номером : 47:14:0000000:8209 :**

Система координат МСК-47, зона 2

Зона № 2

Обозначение характерных точек контура	Содержатся в Едином государственном реестре недвижимости			Определены в ходе выполнения комплексных кадастровых работ			Метод опреде ления коор динат	Формулы, примененные для расчета средней квадратической погрешности определения координат характерных точек (Mt), м, с подставленными в такие формулы значениями и итоговые (вычисленные) значения Mt, м
	Координаты, м		Ради ус, м	Координаты, м		Ради ус, м		
	X	Y	R	X	Y	R		
1	2	3	4	5	6	7	8	9
								-
н23О	-	-	-	435857.72	2174796.07	-	Фотограмметри ческий метод	Mt = 0.20
н24О	-	-	-	435853.22	2174806.82	-	Фотограмметри ческий метод	Mt = 0.20
н25О	-	-	-	435850.31	2174805.50	-	Фотограмметри ческий метод	Mt = 0.20
н26О	-	-	-	435851.25	2174803.26	-	Фотограмметри ческий метод	Mt = 0.20
н27О	-	-	-	435847.64	2174801.64	-	Фотограмметри ческий метод	Mt = 0.20
н28О	-	-	-	435850.17	2174795.48	-	Фотограмметри ческий метод	Mt = 0.20
н29О	-	-	-	435853.40	2174796.95	-	Фотограмметри ческий метод	Mt = 0.20
н30О	-	-	-	435854.39	2174794.55	-	Фотограмметри ческий метод	Mt = 0.20
н23О	-	-	-	435857.72	2174796.07	-	Фотограмметри ческий метод	Mt = 0.20

**2. Сведения о характеристиках объекта недвижимости
с кадастровым номером : 47:14:0000000:8209 :**

№ п/п	Наименование характеристики	Значение характеристики
1	2	3
1.	Вид объекта недвижимости	здание
2.	Ранее присвоенный государственный учетный номер (инвентарный) здания, сооружения, объекта незавершенного строительства	-
3.	Кадастровый номер земельного участка (земельных участков), в границах которого (которых) расположены здание, сооружение, объект незавершенного строительства	47:14:0229002:2
4.	Уникальный учетный номер кадастрового квартала, в границах которого расположены здание, сооружение, объект незавершенного строительства	47:14:0229002
5.	Адрес здания, сооружения, объекта незавершенного строительства	Российская Федерация, Ленинградская область, район Ломоносовский, СНТ Электрик, ул. Садовая, уч. 130

**2. Сведения о характеристиках объекта недвижимости
с кадастровым номером : 47:14:0000000:8209 :**

№ п/п	Наименование характеристики	Значение характеристики
1	2	3
5.1.	Сведения о местоположении здания, сооружения, объекта незавершенного строительства (при отсутствии адреса) в структурированном в соответствии с федеральной информационной адресной системой виде	-
5.2.	Дополнительные сведения о местоположении	-
6.	Иные сведения	-

3. Пояснения к сведениям об объекте недвижимости с кадастровым номером 47:14:0000000:8209 :

1.	-
----	---

Описание местоположения зданий, сооружений, объектов незавершенного строительства на земельном участке

1. Сведения о характерных точках контура объекта недвижимости с кадастровым номером : 47:14:0000000:8208 :

Система координат МСК-47, зона 2

Зона № 2

Обозначение характерных точек контура	Содержатся в Едином государственном реестре недвижимости			Определены в ходе выполнения комплексных кадастровых работ			Метод опреде ления коор динат	Формулы, примененные для расчета средней квадратической погрешности определения координат характерных точек (Mt), м, с подставленными в такие формулы значениями и итоговые (вычисленные) значения Mt, м
	Координаты, м		Ради ус, м	Координаты, м		Ради ус, м		
	X	Y	R	X	Y	R		
1	2	3	4	5	6	7	8	9
								-
н31О	-	-	-	435881.79	2174756.60	-	Фотограмметри ческий метод	Mt = 0.20
н32О	-	-	-	435877.71	2174764.38	-	Фотограмметри ческий метод	Mt = 0.20
н33О	-	-	-	435871.93	2174761.06	-	Фотограмметри ческий метод	Mt = 0.20
н34О	-	-	-	435875.97	2174753.26	-	Фотограмметри ческий метод	Mt = 0.20
н31О	-	-	-	435881.79	2174756.60	-	Фотограмметри ческий метод	Mt = 0.20

2. Сведения о характеристиках объекта недвижимости с кадастровым номером : 47:14:0000000:8208 :

№ п/п	Наименование характеристики	Значение характеристики
1	2	3
1.	Вид объекта недвижимости	здание
2.	Ранее присвоенный государственный учетный номер (инвентарный) здания, сооружения, объекта незавершенного строительства	-
3.	Кадастровый номер земельного участка (земельных участков), в границах которого (которых) расположены здание, сооружение, объект незавершенного строительства	47:14:0229002:20
4.	Уникальный учетный номер кадастрового квартала, в границах которого расположены здание, сооружение, объект незавершенного строительства	47:14:0229002
5.	Адрес здания, сооружения, объекта незавершенного строительства	Российская Федерация, Ленинградская область, район Ломоносовский, тер. СНТ Электрик, ул. Садовая, д. 127
5.1.	Сведения о местоположении здания, сооружения, объекта незавершенного строительства (при отсутствии адреса) в структурированном в соответствии с федеральной информационной адресной системой виде	-
5.2.	Дополнительные сведения о местоположении	-
6.	Иные сведения	-

3. Пояснения к сведениям об объекте недвижимости с кадастровым номером 47:14:0000000:8208 :

1.	-
----	---

Описание местоположения зданий, сооружений, объектов незавершенного строительства на земельном участке

**1. Сведения о характерных точках контура объекта недвижимости
с кадастровым номером : 47:14:0000000:36860 :**

Система координат МСК-47, зона 2

Зона № 2

Обозначение характерных точек контура	Содержатся в Едином государственном реестре недвижимости			Определены в ходе выполнения комплексных кадастровых работ			Метод опреде ления коор динат	Формулы, примененные для расчета средней квадратической погрешности определения координат характерных точек (Mt), м, с подставленными в такие формулы значениями и итоговые (вычисленные) значения Mt, м
	Координаты, м		Ради ус, м	Координаты, м		Ради ус, м		
	X	Y	R	X	Y	R		
1	2	3	4	5	6	7	8	9
								-
н35О	-	-	-	435911.97	2174896.74	-	Фотограмметри ческий метод	Mt = 0.20
н36О	-	-	-	435911.77	2174898.67	-	Фотограмметри ческий метод	Mt = 0.20
н37О	-	-	-	435912.64	2174898.76	-	Фотограмметри ческий метод	Mt = 0.20
н38О	-	-	-	435911.93	2174905.31	-	Фотограмметри ческий метод	Mt = 0.20
н39О	-	-	-	435907.90	2174904.88	-	Фотограмметри ческий метод	Mt = 0.20
н40О	-	-	-	435908.61	2174898.34	-	Фотограмметри ческий метод	Mt = 0.20
н41О	-	-	-	435909.01	2174898.38	-	Фотограмметри ческий метод	Mt = 0.20
н42О	-	-	-	435909.22	2174896.39	-	Фотограмметри ческий метод	Mt = 0.20
н35О	-	-	-	435911.97	2174896.74	-	Фотограмметри ческий метод	Mt = 0.20

**2. Сведения о характеристиках объекта недвижимости
с кадастровым номером : 47:14:0000000:36860 :**

№ п/п	Наименование характеристики	Значение характеристики
1	2	3
1.	Вид объекта недвижимости	здание
2.	Ранее присвоенный государственный учетный номер (инвентарный) здания, сооружения, объекта незавершенного строительства	-
3.	Кадастровый номер земельного участка (земельных участков), в границах которого (которых) расположены здание, сооружение, объект незавершенного строительства	47:14:0229002:24
4.	Уникальный учетный номер кадастрового квартала, в границах которого расположены здание, сооружение, объект незавершенного строительства	47:14:0229002
5.	Адрес здания, сооружения, объекта незавершенного строительства	Российская Федерация, Ленинградская область, район Ломоносовский, Пениковское сельское поселение, СНТ "Электрик", ул. Цветочная, уч. 122

**2. Сведения о характеристиках объекта недвижимости
с кадастровым номером : 47:14:0000000:36860 :**

№ п/п	Наименование характеристики	Значение характеристики
1	2	3
5.1.	Сведения о местоположении здания, сооружения, объекта незавершенного строительства (при отсутствии адреса) в структурированном в соответствии с федеральной информационной адресной системой виде	-
5.2.	Дополнительные сведения о местоположении	-
6.	Иные сведения	-

3. Пояснения к сведениям об объекте недвижимости с кадастровым номером 47:14:0000000:36860 :

1.	-
----	---

Описание местоположения зданий, сооружений, объектов незавершенного строительства на земельном участке

**1. Сведения о характерных точках контура объекта недвижимости
с кадастровым номером : 47:14:0229002:57 :**

Система координат МСК-47, зона 2

Зона № 2

Обозначение характерных точек контура	Содержатся в Едином государственном реестре недвижимости			Определены в ходе выполнения комплексных кадастровых работ			Метод опреде ления коор динат	Формулы, примененные для расчета средней квадратической погрешности определения координат характерных точек (Mt), м, с подставленными в такие формулы значениями и итоговые (вычисленные) значения Mt, м
	Координаты, м		Ради ус, м	Координаты, м		Ради ус, м		
	X	Y	R	X	Y	R		
1	2	3	4	5	6	7	8	9
								-
н43О	-	-	-	435897.97	2174906.75	-	Фотограмметри ческий метод	Mt = 0.20
н44О	-	-	-	435897.06	2174913.70	-	Фотограмметри ческий метод	Mt = 0.20
н45О	-	-	-	435889.52	2174912.68	-	Фотограмметри ческий метод	Mt = 0.20
н46О	-	-	-	435890.29	2174905.69	-	Фотограмметри ческий метод	Mt = 0.20
н43О	-	-	-	435897.97	2174906.75	-	Фотограмметри ческий метод	Mt = 0.20

**2. Сведения о характеристиках объекта недвижимости
с кадастровым номером : 47:14:0229002:57 :**

№ п/п	Наименование характеристики	Значение характеристики
1	2	3
1.	Вид объекта недвижимости	здание
2.	Ранее присвоенный государственный учетный номер (инвентарный) здания, сооружения, объекта незавершенного строительства	-
3.	Кадастровый номер земельного участка (земельных участков), в границах которого (которых) расположены здание, сооружение, объект незавершенного строительства	47:14:0229002:25
4.	Уникальный учетный номер кадастрового квартала, в границах которого расположены здание, сооружение, объект незавершенного строительства	47:14:0229002
5.	Адрес здания, сооружения, объекта незавершенного строительства	Российская Федерация, Ленинградская область, район Ломоносовский, МО "Пениковское сельское поселение", садоводческое некоммерческое товарищество "Электрик", ул.Цветочная, уч.121
5.1.	Сведения о местоположении здания, сооружения, объекта незавершенного строительства (при отсутствии адреса) в структурированном в соответствии с федеральной информационной адресной системой виде	-
5.2.	Дополнительные сведения о местоположении	-
6.	Иные сведения	-

3. Пояснения к сведениям об объекте недвижимости с кадастровым номером 47:14:0229002:57 :

1.

-

**Описание местоположения зданий, сооружений,
объектов незавершенного строительства на земельном участке**

**1. Сведения о характерных точках контура объекта недвижимости
с кадастровым номером : 47:14:0229002:64 :**

Система координат МСК-47, зона 2

Зона № 2

Обозначение характерных точек контура	Содержатся в Едином государственном реестре недвижимости			Определены в ходе выполнения комплексных кадастровых работ			Метод опреде ления коор динат	Формулы, примененные для расчета средней квадратической погрешности определения координат характерных точек (Mt), м, с подставленными в такие формулы значениями и итоговые (вычисленные) значения Mt, м
	Координаты, м		Ради ус, м	Координаты, м		Ради ус, м		
	X	Y	R	X	Y	R		
1	2	3	4	5	6	7	8	9
								-
н47О	-	-	-	435891.64	2174928.91	-	Фотограмметри ческий метод	Mt = 0.20
н48О	-	-	-	435890.78	2174938.65	-	Фотограмметри ческий метод	Mt = 0.20
н49О	-	-	-	435882.88	2174937.88	-	Фотограмметри ческий метод	Mt = 0.20
н50О	-	-	-	435883.73	2174928.02	-	Фотограмметри ческий метод	Mt = 0.20
н47О	-	-	-	435891.64	2174928.91	-	Фотограмметри ческий метод	Mt = 0.20

**2. Сведения о характеристиках объекта недвижимости
с кадастровым номером : 47:14:0229002:64 :**

№ п/п	Наименование характеристики	Значение характеристики
1	2	3
1.	Вид объекта недвижимости	здание
2.	Ранее присвоенный государственный учетный номер (инвентарный) здания, сооружения, объекта незавершенного строительства	-
3.	Кадастровый номер земельного участка (земельных участков), в границах которого (которых) расположены здание, сооружение, объект незавершенного строительства	47:14:0229002:26
4.	Уникальный учетный номер кадастрового квартала, в границах которого расположены здание, сооружение, объект незавершенного строительства	47:14:0229002
5.	Адрес здания, сооружения, объекта незавершенного строительства	Российская Федерация, Ленинградская область, район Ломоносовский, Пениковское сельское поселение, СНТ "Электрик", ул. Цветочная, уч. 120
5.1.	Сведения о местоположении здания, сооружения, объекта незавершенного строительства (при отсутствии адреса) в структурированном в соответствии с федеральной информационной адресной системой виде	-
5.2.	Дополнительные сведения о местоположении	-
6.	Иные сведения	-

3. Пояснения к сведениям об объекте недвижимости с кадастровым номером 47:14:0229002:64 :

1.

-

**Описание местоположения зданий, сооружений,
объектов незавершенного строительства на земельном участке**

**1. Сведения о характерных точках контура объекта недвижимости
с кадастровым номером : 47:14:0229002:67 :**

Система координат МСК-47, зона 2

Зона № 2

Обозначение характерных точек контура	Содержатся в Едином государственном реестре недвижимости			Определены в ходе выполнения комплексных кадастровых работ			Метод опреде ления коор динат	Формулы, примененные для расчета средней квадратической погрешности определения координат характерных точек (Mt), м, с подставленными в такие формулы значениями и итоговые (вычисленные) значения Mt, м
	Координаты, м		Ради ус, м	Координаты, м		Ради ус, м		
	X	Y	R	X	Y	R		
1	2	3	4	5	6	7	8	9
								-
н51О	-	-	-	435895.80	2175025.13	-	Фотограмметри ческий метод	Mt = 0.20
н52О	-	-	-	435895.80	2175027.46	-	Фотограмметри ческий метод	Mt = 0.20
н53О	-	-	-	435897.12	2175027.46	-	Фотограмметри ческий метод	Mt = 0.20
н54О	-	-	-	435897.12	2175032.45	-	Фотограмметри ческий метод	Mt = 0.20
н55О	-	-	-	435895.26	2175032.45	-	Фотограмметри ческий метод	Mt = 0.20
н56О	-	-	-	435895.26	2175034.68	-	Фотограмметри ческий метод	Mt = 0.20
н57О	-	-	-	435890.34	2175034.68	-	Фотограмметри ческий метод	Mt = 0.20
н58О	-	-	-	435890.34	2175031.89	-	Фотограмметри ческий метод	Mt = 0.20
н59О	-	-	-	435889.37	2175031.89	-	Фотограмметри ческий метод	Mt = 0.20
н60О	-	-	-	435889.37	2175026.96	-	Фотограмметри ческий метод	Mt = 0.20
н61О	-	-	-	435891.02	2175026.96	-	Фотограмметри ческий метод	Mt = 0.20
н62О	-	-	-	435891.02	2175024.92	-	Фотограмметри ческий метод	Mt = 0.20
н51О	-	-	-	435895.80	2175025.13	-	Фотограмметри ческий метод	Mt = 0.20

**2. Сведения о характеристиках объекта недвижимости
с кадастровым номером : 47:14:0229002:67 :**

№ п/п	Наименование характеристики	Значение характеристики
1	2	3
1.	Вид объекта недвижимости	здание
2.	Ранее присвоенный государственный учетный номер (инвентарный) здания, сооружения, объекта незавершенного строительства	-
3.	Кадастровый номер земельного участка (земельных участков), в границах которого (которых) расположены здание, сооружение, объект незавершенного строительства	47:14:0229002:29

2. Сведения о характеристиках объекта недвижимости с кадастровым номером : 47:14:0229002:67 :

№ п/п	Наименование характеристики	Значение характеристики
1	2	3
4.	Уникальный учетный номер кадастрового квартала, в границах которого расположены здание, сооружение, объект незавершенного строительства	47:14:0229002
5.	Адрес здания, сооружения, объекта незавершенного строительства	Российская Федерация, Ленинградская область, район Ломоносовский, Пениковское сельское поселение, СНТ "Электрик", ул. Цветочная, уч. 116
5.1.	Сведения о местоположении здания, сооружения, объекта незавершенного строительства (при отсутствии адреса) в структурированном в соответствии с федеральной информационной адресной системой виде	-
5.2.	Дополнительные сведения о местоположении	-
6.	Иные сведения	-

3. Пояснения к сведениям об объекте недвижимости с кадастровым номером 47:14:0229002:67 :

1.	-
----	---

**Описание местоположения зданий, сооружений,
объектов незавершенного строительства на земельном участке**

**1. Сведения о характерных точках контура объекта недвижимости
с кадастровым номером : 47:14:0000000:8188 :**

Система координат МСК-47, зона 2

Зона № 2

Обозначение характерных точек контура	Содержатся в Едином государственном реестре недвижимости			Определены в ходе выполнения комплексных кадастровых работ			Метод опреде ления коор динат	Формулы, примененные для расчета средней квадратической погрешности определения координат характерных точек (Mt), м, с подставленными в такие формулы значениями и итоговые (вычисленные) значения Mt, м
	Координаты, м		Ради ус, м	Координаты, м		Ради ус, м		
	X	Y	R	X	Y	R		
1	2	3	4	5	6	7	8	9
								-
н63О	-	-	-	435882.10	2174791.24	-	Фотограмметри ческий метод	Mt = 0.20
н64О	-	-	-	435879.77	2174801.10	-	Фотограмметри ческий метод	Mt = 0.20
н65О	-	-	-	435872.26	2174799.17	-	Фотограмметри ческий метод	Mt = 0.20
н66О	-	-	-	435874.16	2174791.24	-	Фотограмметри ческий метод	Mt = 0.20
н67О	-	-	-	435877.82	2174792.20	-	Фотограмметри ческий метод	Mt = 0.20
н68О	-	-	-	435878.26	2174790.22	-	Фотограмметри ческий метод	Mt = 0.20
н63О	-	-	-	435882.10	2174791.24	-	Фотограмметри ческий метод	Mt = 0.20

**2. Сведения о характеристиках объекта недвижимости
с кадастровым номером : 47:14:0000000:8188 :**

№ п/п	Наименование характеристики	Значение характеристики
1	2	3
1.	Вид объекта недвижимости	здание
2.	Ранее присвоенный государственный учетный номер (инвентарный) здания, сооружения, объекта незавершенного строительства	-
3.	Кадастровый номер земельного участка (земельных участков), в границах которого (которых) расположены здание, сооружение, объект незавершенного строительства	47:14:0229002:3
4.	Уникальный учетный номер кадастрового квартала, в границах которого расположены здание, сооружение, объект незавершенного строительства	47:14:0229002
5.	Адрес здания, сооружения, объекта незавершенного строительства	Российская Федерация, Ленинградская область, район Ломоносовский, тер. СНТ Электрик, ул. Цветочная, д. 129
5.1.	Сведения о местоположении здания, сооружения, объекта незавершенного строительства (при отсутствии адреса) в структурированном в соответствии с федеральной информационной адресной системой виде	-
5.2.	Дополнительные сведения о местоположении	-

**2. Сведения о характеристиках объекта недвижимости
с кадастровым номером : 47:14:0000000:8188 :**

№ п/п	Наименование характеристики	Значение характеристики
1	2	3
6.	Иные сведения	-

3. Пояснения к сведениям об объекте недвижимости с кадастровым номером 47:14:0000000:8188 :

1.	-
----	---

**Описание местоположения зданий, сооружений,
объектов незавершенного строительства на земельном участке**

**1. Сведения о характерных точках контура объекта недвижимости
с кадастровым номером : 47:14:0229002:61 :**

Система координат МСК-47, зона 2

Зона № 2

Обозначение характерных точек контура	Содержатся в Едином государственном реестре недвижимости			Определены в ходе выполнения комплексных кадастровых работ			Метод опреде ления коор динат	Формулы, примененные для расчета средней квадратической погрешности определения координат характерных точек (Mt), м, с подставленными в такие формулы значениями и итоговые (вычисленные) значения Mt, м
	Координаты, м		Ради ус, м	Координаты, м		Ради ус, м		
	X	Y	R	X	Y	R		
1	2	3	4	5	6	7	8	9
								-
н69О	-	-	-	435946.43	2174852.52	-	Фотограмметри ческий метод	Mt = 0.20
н70О	-	-	-	435945.36	2174861.96	-	Фотограмметри ческий метод	Mt = 0.20
н71О	-	-	-	435938.28	2174861.08	-	Фотограмметри ческий метод	Mt = 0.20
н72О	-	-	-	435938.96	2174855.16	-	Фотограмметри ческий метод	Mt = 0.20
н73О	-	-	-	435941.60	2174855.45	-	Фотограмметри ческий метод	Mt = 0.20
н74О	-	-	-	435941.99	2174851.76	-	Фотограмметри ческий метод	Mt = 0.20
н69О	-	-	-	435946.43	2174852.52	-	Фотограмметри ческий метод	Mt = 0.20

**2. Сведения о характеристиках объекта недвижимости
с кадастровым номером : 47:14:0229002:61 :**

№ п/п	Наименование характеристики	Значение характеристики
1	2	3
1.	Вид объекта недвижимости	здание
2.	Ранее присвоенный государственный учетный номер (инвентарный) здания, сооружения, объекта незавершенного строительства	-
3.	Кадастровый номер земельного участка (земельных участков), в границах которого (которых) расположены здание, сооружение, объект незавершенного строительства	47:14:0229002:39
4.	Уникальный учетный номер кадастрового квартала, в границах которого расположены здание, сооружение, объект незавершенного строительства	47:14:0229002
5.	Адрес здания, сооружения, объекта незавершенного строительства	Российская Федерация, Ленинградская область, район Ломоносовский, МО "Пениковское сельское поселение", СНТ "Электрик", ул. Железнодорожная, уч. 107
5.1.	Сведения о местоположении здания, сооружения, объекта незавершенного строительства (при отсутствии адреса) в структурированном в соответствии с федеральной информационной адресной системой виде	-

**2. Сведения о характеристиках объекта недвижимости
с кадастровым номером : 47:14:0229002:61 :**

№ п/п	Наименование характеристики	Значение характеристики
1	2	3
5.2.	Дополнительные сведения о местоположении	-
6.	Иные сведения	-

3. Пояснения к сведениям об объекте недвижимости с кадастровым номером 47:14:0229002:61 :

1.	-
----	---

Описание местоположения зданий, сооружений, объектов незавершенного строительства на земельном участке

1. Сведения о характерных точках контура объекта недвижимости с кадастровым номером : 47:14:0000000:1185 :

Система координат МСК-47, зона 2

Зона № 2

Обозначение характерных точек контура	Содержатся в Едином государственном реестре недвижимости			Определены в ходе выполнения комплексных кадастровых работ			Метод опреде ления коор динат	Формулы, примененные для расчета средней квадратической погрешности определения координат характерных точек (Mt), м, с подставленными в такие формулы значениями и итоговые (вычисленные) значения Mt, м
	Координаты, м		Ради ус, м	Координаты, м		Ради ус, м		
	X	Y	R	X	Y	R		
1	2	3	4	5	6	7	8	9
								-
н75О	-	-	-	435913.83	2174775.47	-	Фотограмметри ческий метод	Mt = 0.20
н76О	-	-	-	435910.45	2174783.32	-	Фотограмметри ческий метод	Mt = 0.20
н77О	-	-	-	435900.84	2174779.05	-	Фотограмметри ческий метод	Mt = 0.20
н78О	-	-	-	435904.10	2174771.13	-	Фотограмметри ческий метод	Mt = 0.20
н75О	-	-	-	435913.83	2174775.47	-	Фотограмметри ческий метод	Mt = 0.20

2. Сведения о характеристиках объекта недвижимости с кадастровым номером : 47:14:0000000:1185 :

№ п/п	Наименование характеристики	Значение характеристики
1	2	3
1.	Вид объекта недвижимости	здание
2.	Ранее присвоенный государственный учетный номер (инвентарный) здания, сооружения, объекта незавершенного строительства	-
3.	Кадастровый номер земельного участка (земельных участков), в границах которого (которых) расположены здание, сооружение, объект незавершенного строительства	47:14:0229002:4
4.	Уникальный учетный номер кадастрового квартала, в границах которого расположены здание, сооружение, объект незавершенного строительства	47:14:0229002
5.	Адрес здания, сооружения, объекта незавершенного строительства	Российская Федерация, Ленинградская область, район Ломоносовский, тер. СНТ Электрик, ул. Цветочная, д. 126
5.1.	Сведения о местоположении здания, сооружения, объекта незавершенного строительства (при отсутствии адреса) в структурированном в соответствии с федеральной информационной адресной системой виде	-
5.2.	Дополнительные сведения о местоположении	-
6.	Иные сведения	-

3. Пояснения к сведениям об объекте недвижимости с кадастровым номером 47:14:0000000:1185 :

1.	-
----	---

**Описание местоположения зданий, сооружений,
объектов незавершенного строительства на земельном участке**

**1. Сведения о характерных точках контура объекта недвижимости
с кадастровым номером : 47:14:0229002:59 :**

Система координат МСК-47, зона 2

Зона № 2

Обозначение характерных точек контура	Содержатся в Едином государственном реестре недвижимости			Определены в ходе выполнения комплексных кадастровых работ			Метод опреде ления коор динат	Формулы, примененные для расчета средней квадратической погрешности определения координат характерных точек (Mt), м, с подставленными в такие формулы значениями и итоговые (вычисленные) значения Mt, м
	Координаты, м		Ради ус, м	Координаты, м		Ради ус, м		
	X	Y	R	X	Y	R		
1	2	3	4	5	6	7	8	9
								-
н79О	-	-	-	435938.28	2174839.93	-	Фотограмметри ческий метод	Mt = 0.20
н80О	-	-	-	435936.60	2174848.13	-	Фотограмметри ческий метод	Mt = 0.20
н81О	-	-	-	435929.89	2174846.63	-	Фотограмметри ческий метод	Mt = 0.20
н82О	-	-	-	435930.61	2174843.23	-	Фотограмметри ческий метод	Mt = 0.20
н83О	-	-	-	435932.36	2174843.64	-	Фотограмметри ческий метод	Mt = 0.20
н84О	-	-	-	435933.37	2174838.62	-	Фотограмметри ческий метод	Mt = 0.20
н79О	-	-	-	435938.28	2174839.93	-	Фотограмметри ческий метод	Mt = 0.20

**2. Сведения о характеристиках объекта недвижимости
с кадастровым номером : 47:14:0229002:59 :**

№ п/п	Наименование характеристики	Значение характеристики
1	2	3
1.	Вид объекта недвижимости	здание
2.	Ранее присвоенный государственный учетный номер (инвентарный) здания, сооружения, объекта незавершенного строительства	-
3.	Кадастровый номер земельного участка (земельных участков), в границах которого (которых) расположены здание, сооружение, объект незавершенного строительства	47:14:0229002:40
4.	Уникальный учетный номер кадастрового квартала, в границах которого расположены здание, сооружение, объект незавершенного строительства	47:14:0229002
5.	Адрес здания, сооружения, объекта незавершенного строительства	Российская Федерация, Ленинградская область, район Ломоносовский, МО "Пениковское сельское поселение", СНТ "Электрик", квартал 2, ул. Железнодорожная, уч. 106
5.1.	Сведения о местоположении здания, сооружения, объекта незавершенного строительства (при отсутствии адреса) в структурированном в соответствии с федеральной информационной адресной системой виде	-

**2. Сведения о характеристиках объекта недвижимости
с кадастровым номером : 47:14:0229002:59 :**

№ п/п	Наименование характеристики	Значение характеристики
1	2	3
5.2.	Дополнительные сведения о местоположении	-
6.	Иные сведения	-

3. Пояснения к сведениям об объекте недвижимости с кадастровым номером 47:14:0229002:59 :

1.	-
----	---

**Описание местоположения зданий, сооружений,
объектов незавершенного строительства на земельном участке**

**1. Сведения о характерных точках контура объекта недвижимости
с кадастровым номером : 47:14:0229002:56 :**

Система координат МСК-47, зона 2

Зона № 2

Обозначение характерных точек контура	Содержатся в Едином государственном реестре недвижимости			Определены в ходе выполнения комплексных кадастровых работ			Метод опреде ления коор динат	Формулы, примененные для расчета средней квадратической погрешности определения координат характерных точек (Mt), м, с подставленными в такие формулы значениями и итоговые (вычисленные) значения Mt, м
	Координаты, м		Ради ус, м	Координаты, м		Ради ус, м		
	X	Y	R	X	Y	R		
1	2	3	4	5	6	7	8	9
								-
н85О	-	-	-	435944.84	2174810.91	-	Фотограмметри ческий метод	Mt = 0.20
н86О	-	-	-	435944.14	2174818.53	-	Фотограмметри ческий метод	Mt = 0.20
н87О	-	-	-	435942.04	2174818.32	-	Фотограмметри ческий метод	Mt = 0.20
н88О	-	-	-	435941.89	2174819.68	-	Фотограмметри ческий метод	Mt = 0.20
н89О	-	-	-	435936.23	2174819.16	-	Фотограмметри ческий метод	Mt = 0.20
н90О	-	-	-	435937.13	2174809.76	-	Фотограмметри ческий метод	Mt = 0.20
н85О	-	-	-	435944.84	2174810.91	-	Фотограмметри ческий метод	Mt = 0.20

**2. Сведения о характеристиках объекта недвижимости
с кадастровым номером : 47:14:0229002:56 :**

№ п/п	Наименование характеристики	Значение характеристики
1	2	3
1.	Вид объекта недвижимости	здание
2.	Ранее присвоенный государственный учетный номер (инвентарный) здания, сооружения, объекта незавершенного строительства	-
3.	Кадастровый номер земельного участка (земельных участков), в границах которого (которых) расположены здание, сооружение, объект незавершенного строительства	47:14:0229002:41
4.	Уникальный учетный номер кадастрового квартала, в границах которого расположены здание, сооружение, объект незавершенного строительства	47:14:0229002
5.	Адрес здания, сооружения, объекта незавершенного строительства	Российская Федерация, Ленинградская область, район Ломоносовский, МО "Пениковское сельское поселение", садоводческое некоммерческое товарищество "Электрик", ул.Железнодорожная, уч.105

2. Сведения о характеристиках объекта недвижимости с кадастровым номером : 47:14:0229002:56 :

№ п/п	Наименование характеристики	Значение характеристики
1	2	3
5.1.	Сведения о местоположении здания, сооружения, объекта незавершенного строительства (при отсутствии адреса) в структурированном в соответствии с федеральной информационной адресной системой виде	-
5.2.	Дополнительные сведения о местоположении	-
6.	Иные сведения	-

3. Пояснения к сведениям об объекте недвижимости с кадастровым номером 47:14:0229002:56 :

1.	-
----	---

Описание местоположения зданий, сооружений, объектов незавершенного строительства на земельном участке

1. Сведения о характерных точках контура объекта недвижимости с кадастровым номером : 47:14:0000000:8190 :

Система координат МСК-47, зона 2

Зона № 2

Обозначение характерных точек контура	Содержатся в Едином государственном реестре недвижимости			Определены в ходе выполнения комплексных кадастровых работ			Метод опреде ления коор динат	Формулы, примененные для расчета средней квадратической погрешности определения координат характерных точек (Mt), м, с подставленными в такие формулы значениями и итоговые (вычисленные) значения Mt, м
	Координаты, м		Ради ус, м	Координаты, м		Ради ус, м		
	X	Y	R	X	Y	R		
1	2	3	4	5	6	7	8	9
								-
н91О	-	-	-	435867.17	2174882.98	-	Фотограмметри ческий метод	Mt = 0.20
н92О	-	-	-	435867.09	2174889.27	-	Фотограмметри ческий метод	Mt = 0.20
н93О	-	-	-	435858.96	2174889.16	-	Фотограмметри ческий метод	Mt = 0.20
н94О	-	-	-	435859.03	2174882.74	-	Фотограмметри ческий метод	Mt = 0.20
н91О	-	-	-	435867.17	2174882.98	-	Фотограмметри ческий метод	Mt = 0.20

2. Сведения о характеристиках объекта недвижимости с кадастровым номером : 47:14:0000000:8190 :

№ п/п	Наименование характеристики	Значение характеристики
1	2	3
1.	Вид объекта недвижимости	здание
2.	Ранее присвоенный государственный учетный номер (инвентарный) здания, сооружения, объекта незавершенного строительства	-
3.	Кадастровый номер земельного участка (земельных участков), в границах которого (которых) расположены здание, сооружение, объект незавершенного строительства	47:14:0229002:45
4.	Уникальный учетный номер кадастрового квартала, в границах которого расположены здание, сооружение, объект незавершенного строительства	47:14:0229002
5.	Адрес здания, сооружения, объекта незавершенного строительства	Российская Федерация, Ленинградская область, район Ломоносовский, СНТ Электрик, ул. Цветочная, уч. 132
5.1.	Сведения о местоположении здания, сооружения, объекта незавершенного строительства (при отсутствии адреса) в структурированном в соответствии с федеральной информационной адресной системой виде	-
5.2.	Дополнительные сведения о местоположении	-
6.	Иные сведения	-

3. Пояснения к сведениям об объекте недвижимости с кадастровым номером 47:14:0000000:8190 :

1.	-
----	---

**Описание местоположения зданий, сооружений,
объектов незавершенного строительства на земельном участке**

**1. Сведения о характерных точках контура объекта недвижимости
с кадастровым номером : 47:14:0000000:25001 :**

Система координат МСК-47, зона 2

Зона № 2

Обозначение характерных точек контура	Содержатся в Едином государственном реестре недвижимости			Определены в ходе выполнения комплексных кадастровых работ			Метод опреде ления коор динат	Формулы, примененные для расчета средней квадратической погрешности определения координат характерных точек (Mt), м, с подставленными в такие формулы значениями и итоговые (вычисленные) значения Mt, м
	Координаты, м		Ради ус, м	Координаты, м		Ради ус, м		
	X	Y	R	X	Y	R		
1	2	3	4	5	6	7	8	9
								-
н95О	-	-	-	435893.66	2174987.21	-	Фотограмметри ческий метод	Mt = 0.20
н96О	-	-	-	435892.36	2174994.98	-	Фотограмметри ческий метод	Mt = 0.20
н97О	-	-	-	435885.40	2174993.78	-	Фотограмметри ческий метод	Mt = 0.20
н98О	-	-	-	435886.45	2174987.21	-	Фотограмметри ческий метод	Mt = 0.20
н99О	-	-	-	435890.86	2174987.99	-	Фотограмметри ческий метод	Mt = 0.20
н100О	-	-	-	435891.06	2174986.79	-	Фотограмметри ческий метод	Mt = 0.20
н95О	-	-	-	435893.66	2174987.21	-	Фотограмметри ческий метод	Mt = 0.20

**2. Сведения о характеристиках объекта недвижимости
с кадастровым номером : 47:14:0000000:25001 :**

№ п/п	Наименование характеристики	Значение характеристики
1	2	3
1.	Вид объекта недвижимости	здание
2.	Ранее присвоенный государственный учетный номер (инвентарный) здания, сооружения, объекта незавершенного строительства	-
3.	Кадастровый номер земельного участка (земельных участков), в границах которого (которых) расположены здание, сооружение, объект незавершенного строительства	47:14:0229002:46
4.	Уникальный учетный номер кадастрового квартала, в границах которого расположены здание, сооружение, объект незавершенного строительства	47:14:0229002
5.	Адрес здания, сооружения, объекта незавершенного строительства	Российская Федерация, Ленинградская область, район Ломоносовский, садов.тов."Дубки" завода Электрик, ул. Цветочная, уч. 117
5.1.	Сведения о местоположении здания, сооружения, объекта незавершенного строительства (при отсутствии адреса) в структурированном в соответствии с федеральной информационной адресной системой виде	-

**2. Сведения о характеристиках объекта недвижимости
с кадастровым номером : 47:14:0000000:25001 :**

№ п/п	Наименование характеристики	Значение характеристики
1	2	3
5.2.	Дополнительные сведения о местоположении	-
6.	Иные сведения	-

3. Пояснения к сведениям об объекте недвижимости с кадастровым номером 47:14:0000000:25001 :

1.	-
----	---

**Описание местоположения зданий, сооружений,
объектов незавершенного строительства на земельном участке**

**1. Сведения о характерных точках контура объекта недвижимости
с кадастровым номером : 47:14:0000000:22096 :**

Система координат МСК-47, зона 2

Зона № 2

Обозначение характерных точек контура	Содержатся в Едином государственном реестре недвижимости			Определены в ходе выполнения комплексных кадастровых работ			Метод опреде ления коор динат	Формулы, примененные для расчета средней квадратической погрешности определения координат характерных точек (Mt), м, с подставленными в такие формулы значениями и итоговые (вычисленные) значения Mt, м
	Координаты, м		Ради ус, м	Координаты, м		Ради ус, м		
	X	Y	R	X	Y	R		
1	2	3	4	5	6	7	8	9
								-
н101О	-	-	-	435857.48	2175027.82	-	Фотограмметри ческий метод	Mt = 0.20
н102О	-	-	-	435856.38	2175035.39	-	Фотограмметри ческий метод	Mt = 0.20
н103О	-	-	-	435849.82	2175034.35	-	Фотограмметри ческий метод	Mt = 0.20
н104О	-	-	-	435850.67	2175028.55	-	Фотограмметри ческий метод	Mt = 0.20
н105О	-	-	-	435852.72	2175028.89	-	Фотограмметри ческий метод	Mt = 0.20
н106О	-	-	-	435852.97	2175027.12	-	Фотограмметри ческий метод	Mt = 0.20
н101О	-	-	-	435857.48	2175027.82	-	Фотограмметри ческий метод	Mt = 0.20

**2. Сведения о характеристиках объекта недвижимости
с кадастровым номером : 47:14:0000000:22096 :**

№ п/п	Наименование характеристики	Значение характеристики
1	2	3
1.	Вид объекта недвижимости	здание
2.	Ранее присвоенный государственный учетный номер (инвентарный) здания, сооружения, объекта незавершенного строительства	-
3.	Кадастровый номер земельного участка (земельных участков), в границах которого (которых) расположены здание, сооружение, объект незавершенного строительства	47:14:0229002:5
4.	Уникальный учетный номер кадастрового квартала, в границах которого расположены здание, сооружение, объект незавершенного строительства	47:14:0229002
5.	Адрес здания, сооружения, объекта незавершенного строительства	Российская Федерация, Ленинградская область, район Ломоносовский, МО "Пениковское сельское поселение", СНТ Электрик, уч. 138
5.1.	Сведения о местоположении здания, сооружения, объекта незавершенного строительства (при отсутствии адреса) в структурированном в соответствии с федеральной информационной адресной системой виде	-

**2. Сведения о характеристиках объекта недвижимости
с кадастровым номером : 47:14:0000000:22096 :**

№ п/п	Наименование характеристики	Значение характеристики
1	2	3
5.2.	Дополнительные сведения о местоположении	-
6.	Иные сведения	-

3. Пояснения к сведениям об объекте недвижимости с кадастровым номером 47:14:0000000:22096 :

1.	-
----	---

**Описание местоположения зданий, сооружений,
объектов незавершенного строительства на земельном участке**

**1. Сведения о характерных точках контура объекта недвижимости
с кадастровым номером : 47:14:0000000:8210 :**

Система координат МСК-47, зона 2

Зона № 2

Обозначение характерных точек контура	Содержатся в Едином государственном реестре недвижимости			Определены в ходе выполнения комплексных кадастровых работ			Метод опреде ления коор динат	Формулы, примененные для расчета средней квадратической погрешности определения координат характерных точек (Mt), м, с подставленными в такие формулы значениями и итоговые (вычисленные) значения Mt, м
	Координаты, м		Ради ус, м	Координаты, м		Ради ус, м		
	X	Y	R	X	Y	R		
1	2	3	4	5	6	7	8	9
								-
н107О	-	-	-	435829.60	2174867.47	-	Фотограмметри ческий метод	Mt = 0.20
н108О	-	-	-	435829.23	2174873.97	-	Фотограмметри ческий метод	Mt = 0.20
н109О	-	-	-	435822.42	2174873.55	-	Фотограмметри ческий метод	Mt = 0.20
н110О	-	-	-	435822.69	2174868.96	-	Фотограмметри ческий метод	Mt = 0.20
н111О	-	-	-	435827.65	2174869.27	-	Фотограмметри ческий метод	Mt = 0.20
н112О	-	-	-	435827.80	2174867.34	-	Фотограмметри ческий метод	Mt = 0.20
н107О	-	-	-	435829.60	2174867.47	-	Фотограмметри ческий метод	Mt = 0.20

**2. Сведения о характеристиках объекта недвижимости
с кадастровым номером : 47:14:0000000:8210 :**

№ п/п	Наименование характеристики	Значение характеристики
1	2	3
1.	Вид объекта недвижимости	здание
2.	Ранее присвоенный государственный учетный номер (инвентарный) здания, сооружения, объекта незавершенного строительства	-
3.	Кадастровый номер земельного участка (земельных участков), в границах которого (которых) расположены здание, сооружение, объект незавершенного строительства	47:14:0229002:6
4.	Уникальный учетный номер кадастрового квартала, в границах которого расположены здание, сооружение, объект незавершенного строительства	47:14:0229002
5.	Адрес здания, сооружения, объекта незавершенного строительства	Российская Федерация, Ленинградская область, район Ломоносовский, СНТ Электрик, ул. Садовая, д. 144
5.1.	Сведения о местоположении здания, сооружения, объекта незавершенного строительства (при отсутствии адреса) в структурированном в соответствии с федеральной информационной адресной системой виде	-
5.2.	Дополнительные сведения о местоположении	-

**2. Сведения о характеристиках объекта недвижимости
с кадастровым номером : 47:14:0000000:8210 :**

№ п/п	Наименование характеристики	Значение характеристики
1	2	3
6.	Иные сведения	-

3. Пояснения к сведениям об объекте недвижимости с кадастровым номером 47:14:0000000:8210 :

1.	-
----	---

**Описание местоположения зданий, сооружений,
объектов незавершенного строительства на земельном участке**

**1. Сведения о характерных точках контура объекта недвижимости
с кадастровым номером : 47:14:0000000:7807 :**

Система координат МСК-47, зона 2

Зона № 2

Обозначение характерных точек контура	Содержатся в Едином государственном реестре недвижимости			Определены в ходе выполнения комплексных кадастровых работ			Метод опреде ления коор динат	Формулы, примененные для расчета средней квадратической погрешности определения координат характерных точек (Mt), м, с подставленными в такие формулы значениями и итоговые (вычисленные) значения Mt, м
	Координаты, м		Ради ус, м	Координаты, м		Ради ус, м		
	X	Y	R	X	Y	R		
1	2	3	4	5	6	7	8	9
								-
н113О	-	-	-	435937.56	2174879.93	-	Фотограмметри ческий метод	Mt = 0.20
н114О	-	-	-	435936.48	2174890.06	-	Фотограмметри ческий метод	Mt = 0.20
н115О	-	-	-	435933.68	2174889.75	-	Фотограмметри ческий метод	Mt = 0.20
н116О	-	-	-	435933.43	2174891.89	-	Фотограмметри ческий метод	Mt = 0.20
н117О	-	-	-	435926.92	2174891.16	-	Фотограмметри ческий метод	Mt = 0.20
н118О	-	-	-	435928.22	2174878.79	-	Фотограмметри ческий метод	Mt = 0.20
н113О	-	-	-	435937.56	2174879.93	-	Фотограмметри ческий метод	Mt = 0.20

**2. Сведения о характеристиках объекта недвижимости
с кадастровым номером : 47:14:0000000:7807 :**

№ п/п	Наименование характеристики	Значение характеристики
1	2	3
1.	Вид объекта недвижимости	здание
2.	Ранее присвоенный государственный учетный номер (инвентарный) здания, сооружения, объекта незавершенного строительства	-
3.	Кадастровый номер земельного участка (земельных участков), в границах которого (которых) расположены здание, сооружение, объект незавершенного строительства	47:14:0229002:65
4.	Уникальный учетный номер кадастрового квартала, в границах которого расположены здание, сооружение, объект незавершенного строительства	47:14:0229002
5.	Адрес здания, сооружения, объекта незавершенного строительства	Российская Федерация, Ленинградская область, район Ломоносовский, Пениковское сельское поселение, СНТ "Электрик", ул. Железнодорожная, уч. 109
5.1.	Сведения о местоположении здания, сооружения, объекта незавершенного строительства (при отсутствии адреса) в структурированном в соответствии с федеральной информационной адресной системой виде	-

**2. Сведения о характеристиках объекта недвижимости
с кадастровым номером : 47:14:0000000:7807 :**

№ п/п	Наименование характеристики	Значение характеристики
1	2	3
5.2.	Дополнительные сведения о местоположении	-
6.	Иные сведения	-

3. Пояснения к сведениям об объекте недвижимости с кадастровым номером 47:14:0000000:7807 :

1.	-
----	---

**Описание местоположения зданий, сооружений,
объектов незавершенного строительства на земельном участке**

**1. Сведения о характерных точках контура объекта недвижимости
с кадастровым номером : 47:14:0229002:54 :**

Система координат МСК-47, зона 2

Зона № 2

Обозначение характерных точек контура	Содержатся в Едином государственном реестре недвижимости			Определены в ходе выполнения комплексных кадастровых работ			Метод опреде ления коор динат	Формулы, примененные для расчета средней квадратической погрешности определения координат характерных точек (Mt), м, с подставленными в такие формулы значениями и итоговые (вычисленные) значения Mt, м
	Координаты, м		Ради ус, м	Координаты, м		Ради ус, м		
	X	Y	R	X	Y	R		
1	2	3	4	5	6	7	8	9
								-
h119O	-	-	-	435819.99	2174956.47	-	Фотограмметри ческий метод	Mt = 0.20
h120O	-	-	-	435818.84	2174967.44	-	Фотограмметри ческий метод	Mt = 0.20
h121O	-	-	-	435812.30	2174966.75	-	Фотограмметри ческий метод	Mt = 0.20
h122O	-	-	-	435813.46	2174955.70	-	Фотограмметри ческий метод	Mt = 0.20
h119O	-	-	-	435819.99	2174956.47	-	Фотограмметри ческий метод	Mt = 0.20

**2. Сведения о характеристиках объекта недвижимости
с кадастровым номером : 47:14:0229002:54 :**

№ п/п	Наименование характеристики	Значение характеристики
1	2	3
1.	Вид объекта недвижимости	здание
2.	Ранее присвоенный государственный учетный номер (инвентарный) здания, сооружения, объекта незавершенного строительства	-
3.	Кадастровый номер земельного участка (земельных участков), в границах которого (которых) расположены здание, сооружение, объект незавершенного строительства	47:14:0229002:8
4.	Уникальный учетный номер кадастрового квартала, в границах которого расположены здание, сооружение, объект незавершенного строительства	47:14:0229002
5.	Адрес здания, сооружения, объекта незавершенного строительства	Российская Федерация, Ленинградская область, район Ломоносовский, МО "Пениковское сельское поселение", садоводческое некоммерческое товарищество "Электрик", ул. Садовая, уч. 142
5.1.	Сведения о местоположении здания, сооружения, объекта незавершенного строительства (при отсутствии адреса) в структурированном в соответствии с федеральной информационной адресной системой виде	-
5.2.	Дополнительные сведения о местоположении	-
6.	Иные сведения	-

3. Пояснения к сведениям об объекте недвижимости с кадастровым номером 47:14:0229002:54 :

1.

-

Описание местоположения зданий, сооружений, объектов незавершенного строительства на земельном участке

**1. Сведения о характерных точках контура объекта недвижимости
с кадастровым номером : 47:14:0229002:68 :**

Система координат МСК-47, зона 2

Зона № 2

Обозначение характерных точек контура	Содержатся в Едином государственном реестре недвижимости			Определены в ходе выполнения комплексных кадастровых работ			Метод опреде ления коор динат	Формулы, примененные для расчета средней квадратической погрешности определения координат характерных точек (Mt), м, с подставленными в такие формулы значениями и итоговые (вычисленные) значения Mt, м
	Координаты, м		Ради ус, м	Координаты, м		Ради ус, м		
	X	Y	R	X	Y	R		
1	2	3	4	5	6	7	8	9
								-
h123O	-	-	-	435816.56	2174982.26	-	Фотограмметри ческий метод	$Mt = 0.20$
h124O	-	-	-	435815.68	2174988.28	-	Фотограмметри ческий метод	$Mt = 0.20$
h125O	-	-	-	435808.88	2174987.19	-	Фотограмметри ческий метод	$Mt = 0.20$
h126O	-	-	-	435809.76	2174981.16	-	Фотограмметри ческий метод	$Mt = 0.20$
h123O	-	-	-	435816.56	2174982.26	-	Фотограмметри ческий метод	$Mt = 0.20$

**2. Сведения о характеристиках объекта недвижимости
с кадастровым номером : 47:14:0229002:68 :**

№ п/п	Наименование характеристики	Значение характеристики
1	2	3
1.	Вид объекта недвижимости	здание
2.	Ранее присвоенный государственный учетный номер (инвентарный) здания, сооружения, объекта незавершенного строительства	-
3.	Кадастровый номер земельного участка (земельных участков), в границах которого (которых) расположены здание, сооружение, объект незавершенного строительства	47:14:0229002:9
4.	Уникальный учетный номер кадастрового квартала, в границах которого расположены здание, сооружение, объект незавершенного строительства	47:14:0229002
5.	Адрес здания, сооружения, объекта незавершенного строительства	Российская Федерация, Ленинградская область, район Ломоносовский, МО Пениковское сельское поселение, СНТ "Электрик", ул. Садовая, уч. 141
5.1.	Сведения о местоположении здания, сооружения, объекта незавершенного строительства (при отсутствии адреса) в структурированном в соответствии с федеральной информационной адресной системой виде	-
5.2.	Дополнительные сведения о местоположении	-
6.	Иные сведения	-

3. Пояснения к сведениям об объекте недвижимости с кадастровым номером 47:14:0229002:68 :

1.

-

**Описание местоположения зданий, сооружений,
объектов незавершенного строительства на земельном участке**

**1. Сведения о характерных точках контура объекта недвижимости
с кадастровым номером : 47:14:0229003:81 :**

Система координат МСК-47, зона 2

Зона № 2

Обозначение характерных точек контура	Содержатся в Едином государственном реестре недвижимости			Определены в ходе выполнения комплексных кадастровых работ			Метод опреде ления коор динат	Формулы, примененные для расчета средней квадратической погрешности определения координат характерных точек (Mt), м, с подставленными в такие формулы значениями и итоговые (вычисленные) значения Mt, м
	Координаты, м		Ради ус, м	Координаты, м		Ради ус, м		
	X	Y	R	X	Y	R		
1	2	3	4	5	6	7	8	9
								-
н127О	-	-	-	435925.89	2174780.86	-	Фотограмметри ческий метод	Mt = 0.20
н128О	-	-	-	435925.77	2174783.85	-	Фотограмметри ческий метод	Mt = 0.20
н129О	-	-	-	435924.49	2174783.79	-	Фотограмметри ческий метод	Mt = 0.20
н130О	-	-	-	435924.27	2174788.52	-	Фотограмметри ческий метод	Mt = 0.20
н131О	-	-	-	435919.47	2174788.29	-	Фотограмметри ческий метод	Mt = 0.20
н132О	-	-	-	435919.84	2174780.57	-	Фотограмметри ческий метод	Mt = 0.20
н133О	-	-	-	435921.46	2174779.18	-	Фотограмметри ческий метод	Mt = 0.20
н134О	-	-	-	435923.73	2174779.53	-	Фотограмметри ческий метод	Mt = 0.20
н127О	-	-	-	435925.89	2174780.86	-	Фотограмметри ческий метод	Mt = 0.20

**2. Сведения о характеристиках объекта недвижимости
с кадастровым номером : 47:14:0229003:81 :**

№ п/п	Наименование характеристики	Значение характеристики
1	2	3
1.	Вид объекта недвижимости	здание
2.	Ранее присвоенный государственный учетный номер (инвентарный) здания, сооружения, объекта незавершенного строительства	-
3.	Кадастровый номер земельного участка (земельных участков), в границах которого (которых) расположены здание, сооружение, объект незавершенного строительства	47:14:0229003:78
4.	Уникальный учетный номер кадастрового квартала, в границах которого расположены здание, сооружение, объект незавершенного строительства	47:14:0229002
5.	Адрес здания, сооружения, объекта незавершенного строительства	Российская Федерация, Ленинградская область, район Ломоносовский, МО Пениковское сельское поселение, СНТ "Электрик", ул. Железнодорожная, уч. 104

2. Сведения о характеристиках объекта недвижимости с кадастровым номером : 47:14:0229003:81 :

№ п/п	Наименование характеристики	Значение характеристики
1	2	3
5.1.	Сведения о местоположении здания, сооружения, объекта незавершенного строительства (при отсутствии адреса) в структурированном в соответствии с федеральной информационной адресной системой виде	-
5.2.	Дополнительные сведения о местоположении	-
6.	Иные сведения	-

3. Пояснения к сведениям об объекте недвижимости с кадастровым номером 47:14:0229003:81 :

1.	-
----	---

Описание местоположения зданий, сооружений, объектов незавершенного строительства на земельном участке

1. Сведения о характерных точках контура объекта недвижимости с кадастровым номером : 47:14:0229002:49 :

Система координат МСК-47, зона 2

Зона № 2

Обозначение характерных точек контура	Содержатся в Едином государственном реестре недвижимости			Определены в ходе выполнения комплексных кадастровых работ			Метод опреде ления коор динат	Формулы, примененные для расчета средней квадратической погрешности определения координат характерных точек (Mt), м, с подставленными в такие формулы значениями и итоговые (вычисленные) значения Mt, м
	Координаты, м		Ради ус, м	Координаты, м		Ради ус, м		
	X	Y	R	X	Y	R		
1	2	3	4	5	6	7	8	9
								-
н135О	-	-	-	435865.26	2174931.72	-	Фотограмметри ческий метод	Mt = 0.20
н136О	-	-	-	435864.85	2174936.55	-	Фотограмметри ческий метод	Mt = 0.20
н137О	-	-	-	435860.69	2174936.20	-	Фотограмметри ческий метод	Mt = 0.20
н138О	-	-	-	435861.10	2174931.34	-	Фотограмметри ческий метод	Mt = 0.20
н135О	-	-	-	435865.26	2174931.72	-	Фотограмметри ческий метод	Mt = 0.20

2. Сведения о характеристиках объекта недвижимости с кадастровым номером : 47:14:0229002:49 :

№ п/п	Наименование характеристики	Значение характеристики
1	2	3
1.	Вид объекта недвижимости	здание
2.	Ранее присвоенный государственный учетный номер (инвентарный) здания, сооружения, объекта незавершенного строительства	-
3.	Кадастровый номер земельного участка (земельных участков), в границах которого (которых) расположены здание, сооружение, объект незавершенного строительства	47:14:0229002:15
4.	Уникальный учетный номер кадастрового квартала, в границах которого расположены здание, сооружение, объект незавершенного строительства	47:14:0229002
5.	Адрес здания, сооружения, объекта незавершенного строительства	Российская Федерация, Ленинградская область, район Ломоносовский, тер. СНТ Электрик, ул. Цветочная, д. 134
5.1.	Сведения о местоположении здания, сооружения, объекта незавершенного строительства (при отсутствии адреса) в структурированном в соответствии с федеральной информационной адресной системой виде	-
5.2.	Дополнительные сведения о местоположении	-
6.	Иные сведения	-

3. Пояснения к сведениям об объекте недвижимости с кадастровым номером 47:14:0229002:49 :

1.	-
----	---

Описание местоположения зданий, сооружений, объектов незавершенного строительства на земельном участке

1. Сведения о характерных точках контура объекта недвижимости с кадастровым номером : 47:14:0229002:50 :

Система координат МСК-47, зона 2

Зона № 2

Обозначение характерных точек контура	Содержатся в Едином государственном реестре недвижимости			Определены в ходе выполнения комплексных кадастровых работ			Метод опреде ления коор динат	Формулы, примененные для расчета средней квадратической погрешности определения координат характерных точек (Mt), м, с подставленными в такие формулы значениями и итоговые (вычисленные) значения Mt, м
	Координаты, м		Ради ус, м	Координаты, м		Ради ус, м		
	X	Y	R	X	Y	R		
1	2	3	4	5	6	7	8	9
								-
н139О	-	-	-	435837.51	2174811.49	-	Фотограмметри ческий метод	$Mt = 0.20$
н140О	-	-	-	435836.96	2174817.35	-	Фотограмметри ческий метод	$Mt = 0.20$
н141О	-	-	-	435828.41	2174816.48	-	Фотограмметри ческий метод	$Mt = 0.20$
н142О	-	-	-	435828.97	2174810.62	-	Фотограмметри ческий метод	$Mt = 0.20$
н139О	-	-	-	435837.51	2174811.49	-	Фотограмметри ческий метод	$Mt = 0.20$

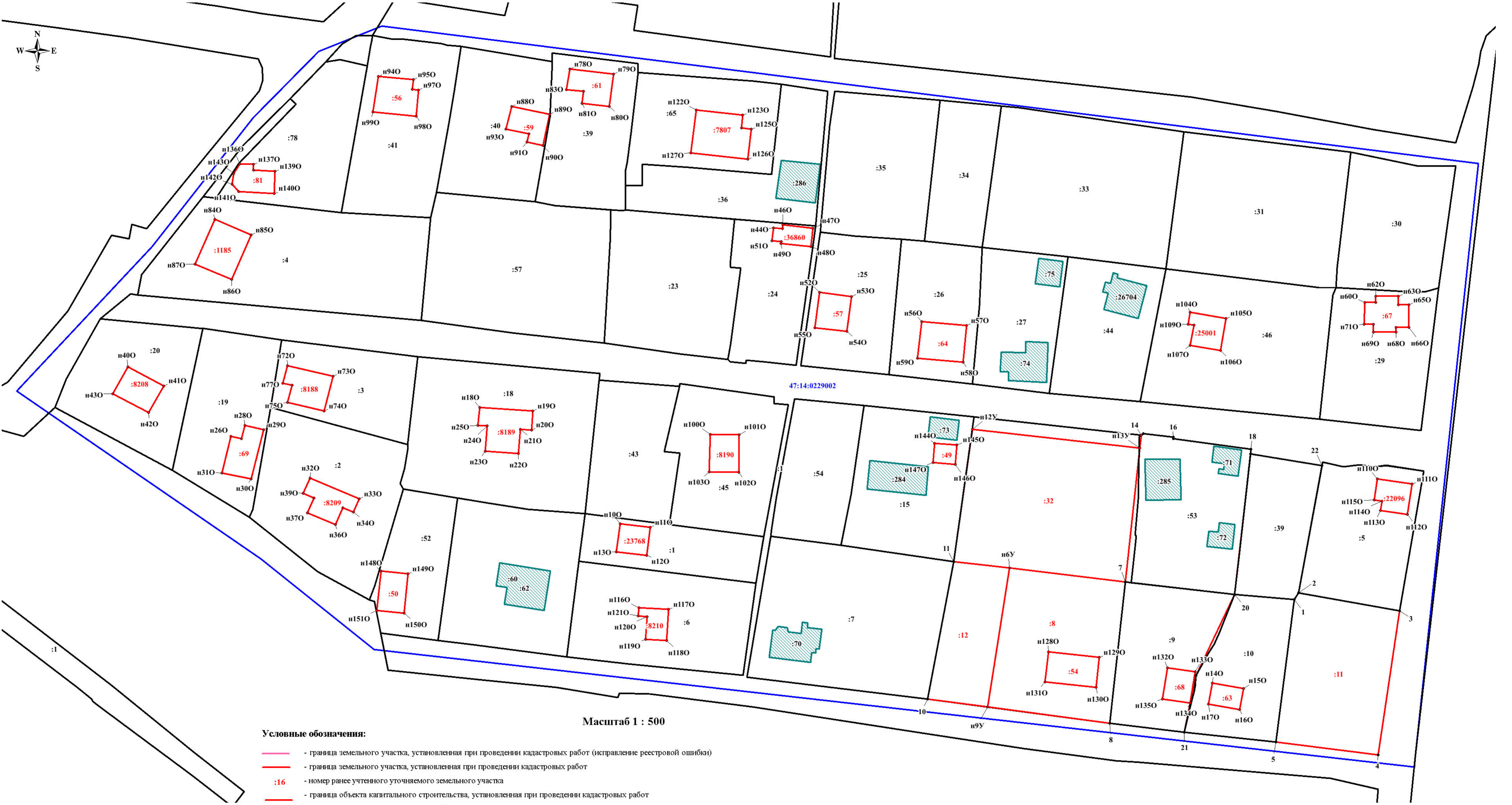
2. Сведения о характеристиках объекта недвижимости с кадастровым номером : 47:14:0229002:50 :

№ п/п	Наименование характеристики	Значение характеристики
1	2	3
1.	Вид объекта недвижимости	здание
2.	Ранее присвоенный государственный учетный номер (инвентарный) здания, сооружения, объекта незавершенного строительства	-
3.	Кадастровый номер земельного участка (земельных участков), в границах которого (которых) расположены здание, сооружение, объект незавершенного строительства	47:14:0229002:52
4.	Уникальный учетный номер кадастрового квартала, в границах которого расположены здание, сооружение, объект незавершенного строительства	47:14:0229002
5.	Адрес здания, сооружения, объекта незавершенного строительства	Российская Федерация, Ленинградская область, район Ломоносовский, тер. СНТ Электрик, ул. Садовая, д. 147
5.1.	Сведения о местоположении здания, сооружения, объекта незавершенного строительства (при отсутствии адреса) в структурированном в соответствии с федеральной информационной адресной системой виде	-
5.2.	Дополнительные сведения о местоположении	-
6.	Иные сведения	-

3. Пояснения к сведениям об объекте недвижимости с кадастровым номером 47:14:0229002:50 :

1.	-
----	---

КАРТА ПЛАН ТЕРРИТОРИИ
Схема границ земельных участков



Масштаб 1 : 500

Условные обозначения:

- граница земельного участка, установленная при проведении кадастровых работ (исправление реестровой ошибки)
- граница земельного участка, установленная при проведении кадастровых работ
- номер ранее учтенного уточняемого земельного участка
- граница объекта капитального строительства, установленная при проведении кадастровых работ
- номер ранее учтенного уточняемого объекта капитального строительства
- граница и номер кадастрового квартала
- граница и номер земельного участка, сведения о которой содержатся в ЕГРН
- объект капитального строительства, сведения о котором содержатся в ЕГРН
- обозначение и номер характерной точки границы земельного участка, сведения о которой содержатся в ЕГРН
- обозначение и номер характерной точки границы земельного участка, сведения о которой отсутствуют в ЕГРН, местоположение которой определено при кадастровых работах (новая характерная точка)
- обозначение и номер характерной точки границы объекта капитального строительства, сведения о которой отсутствуют в ЕГРН, местоположение которой определено при кадастровых работах (новая характерная точка)